

世纪大道西延勘界图(一)



南通现代测绘工程院有限公司

总用地面积: 261998平方米

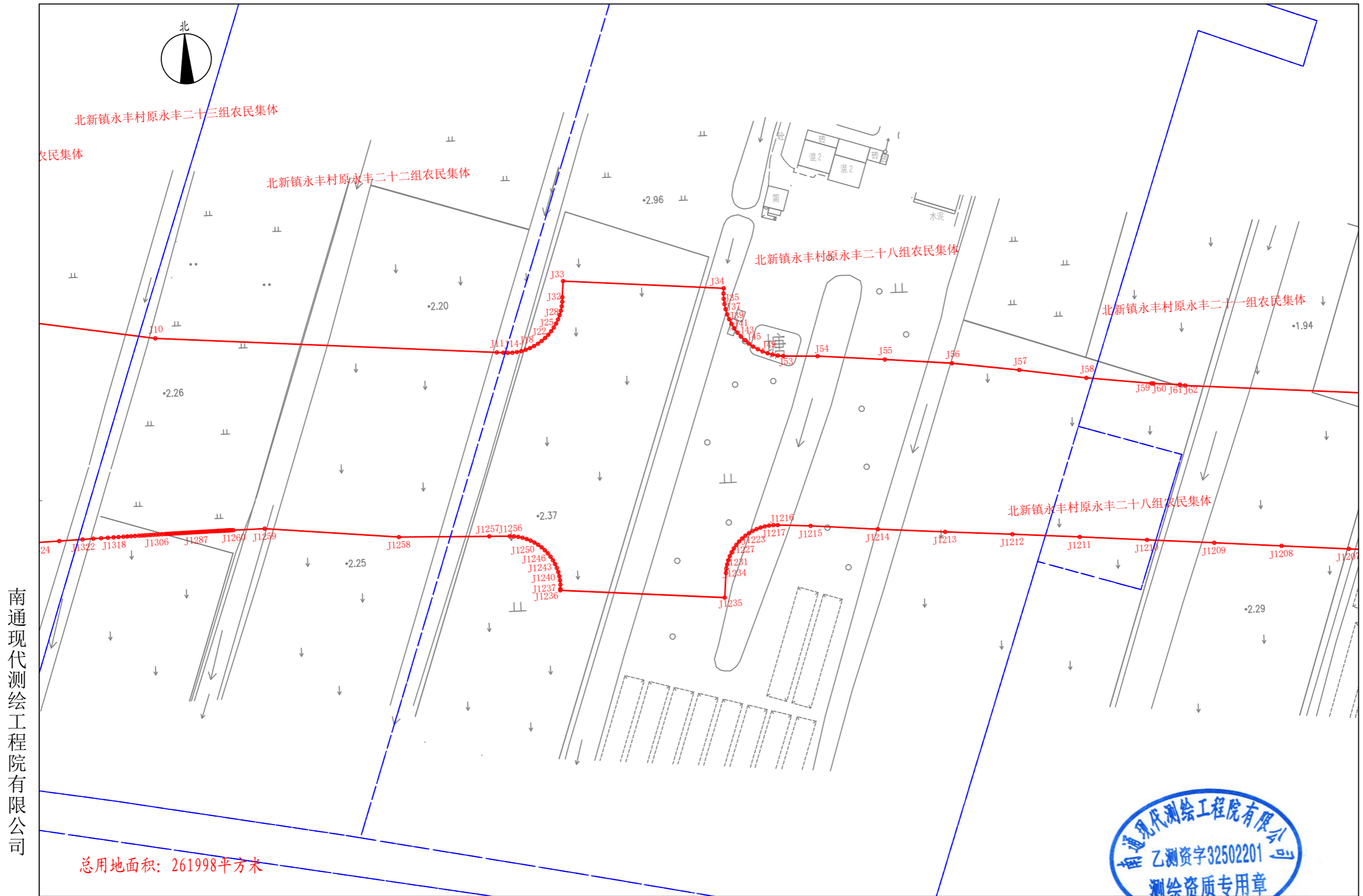
2000国家大地坐标系。
1985国家高程基准。
绘图日期2024年6月15日。

1:1000



绘图员: 汤栋梁
审核员: 王芹

世纪大道西延勘界图(二)



南通现代测绘工程院有限公司

总用地面积: 261998平方米

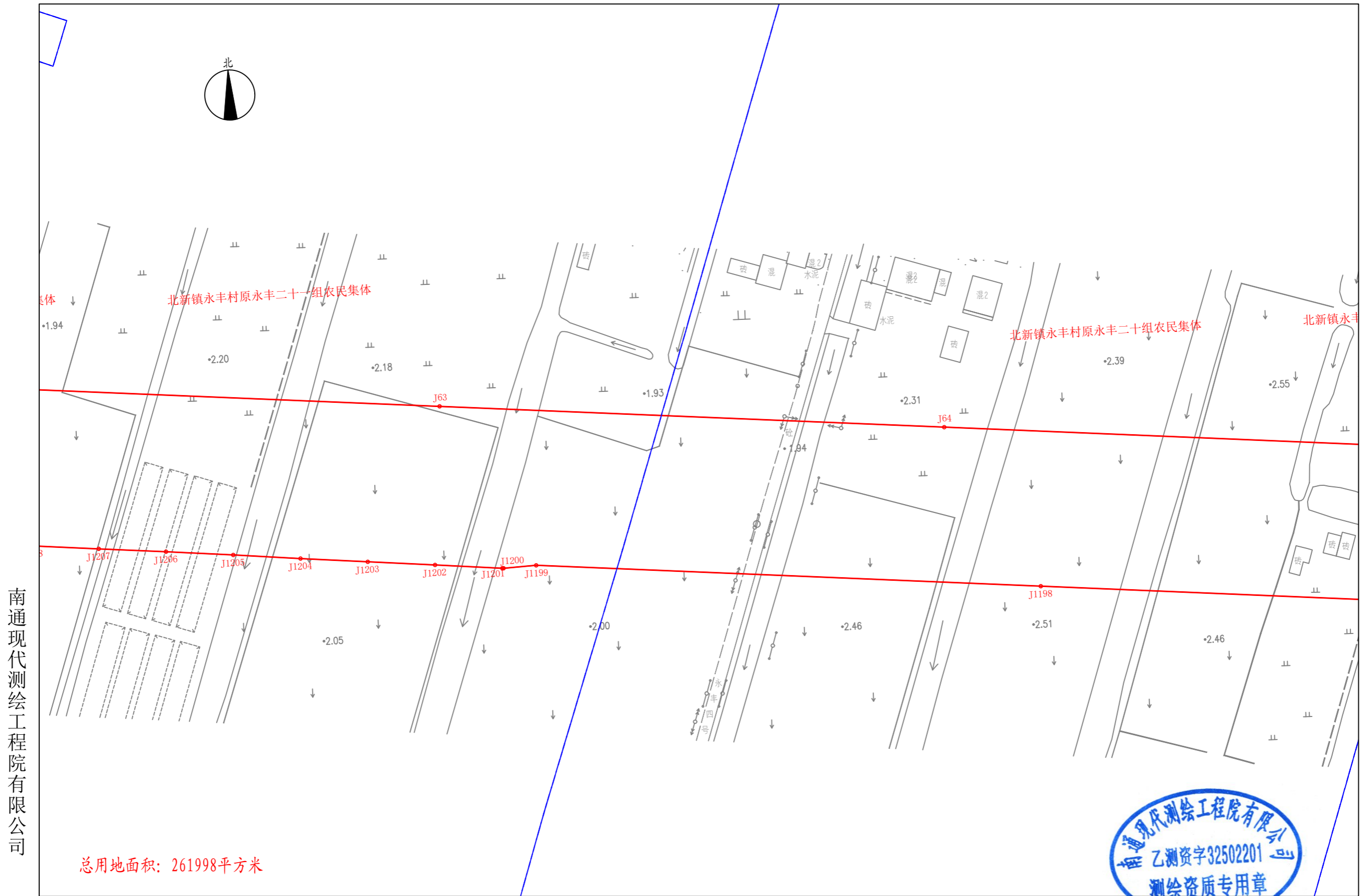
2000国家大地坐标系。
1985国家高程基准。
绘图日期2024年6月15日。

1:1000



绘图员: 汤栋梁
审核员: 王芹

世纪大道西延勘界图(三)



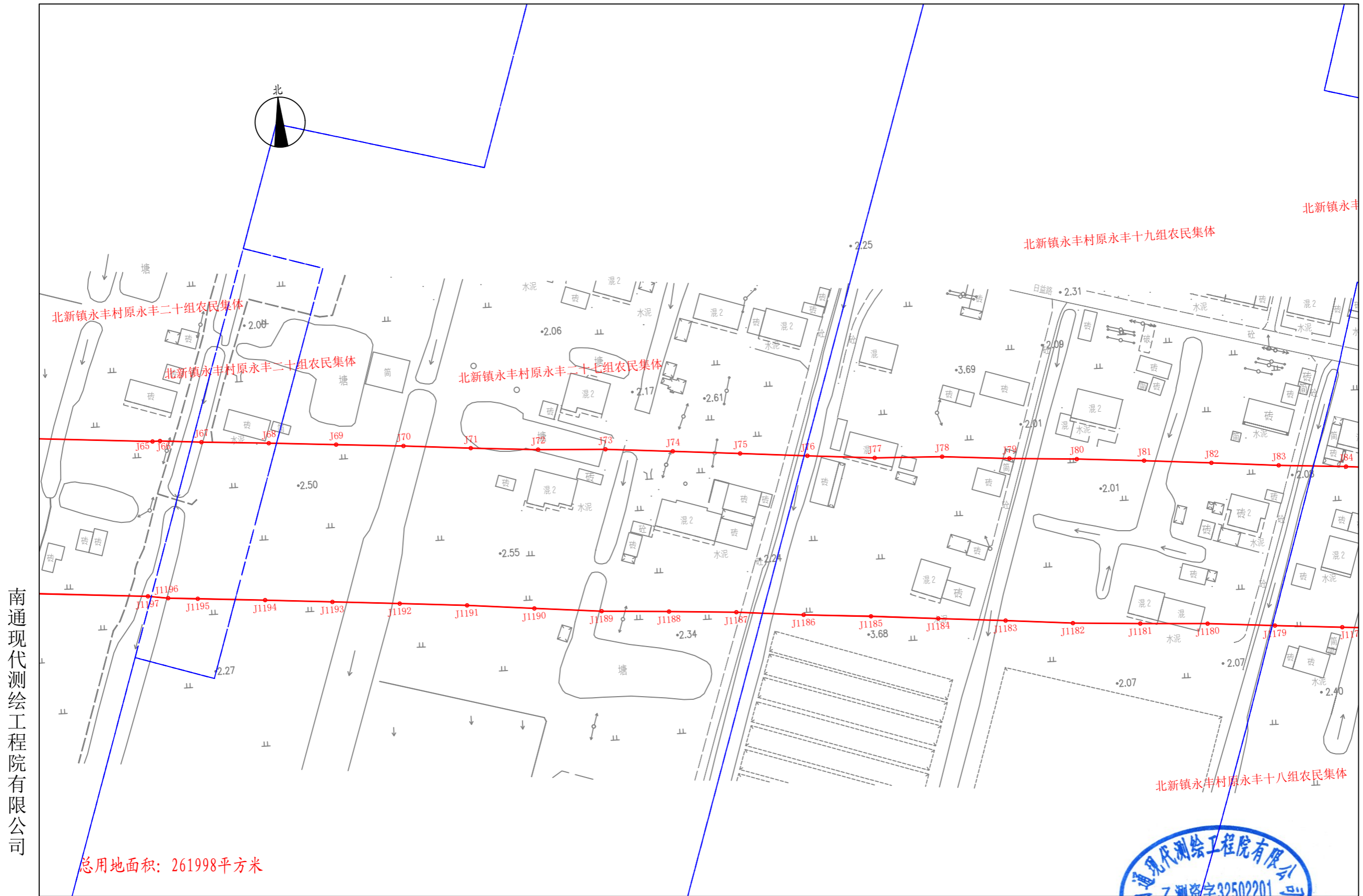
总用地面积: 261998平方米

2000国家大地坐标系。
1985国家高程基准。
绘图日期2024年6月15日。

1:1000

绘图员: 汤栋梁
审核员: 王芹

世纪大道西延勘界图(四)



南通现代测绘工程院有限公司

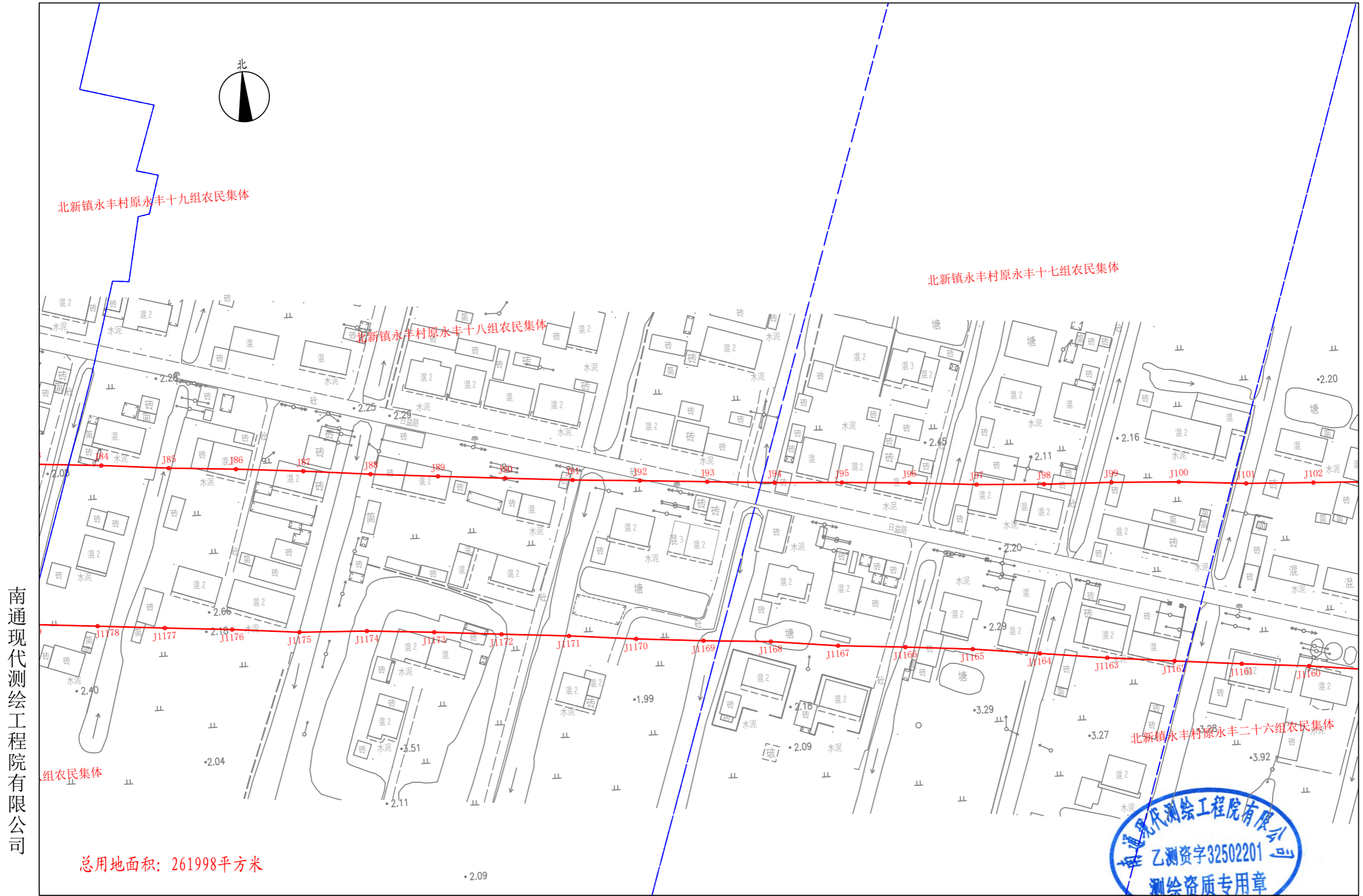
总用地面积: 261998平方米

2000国家大地坐标系。
1985国家高程基准。
绘图日期2024年6月15日。

1:1000



世纪大道西延勘界图(五)

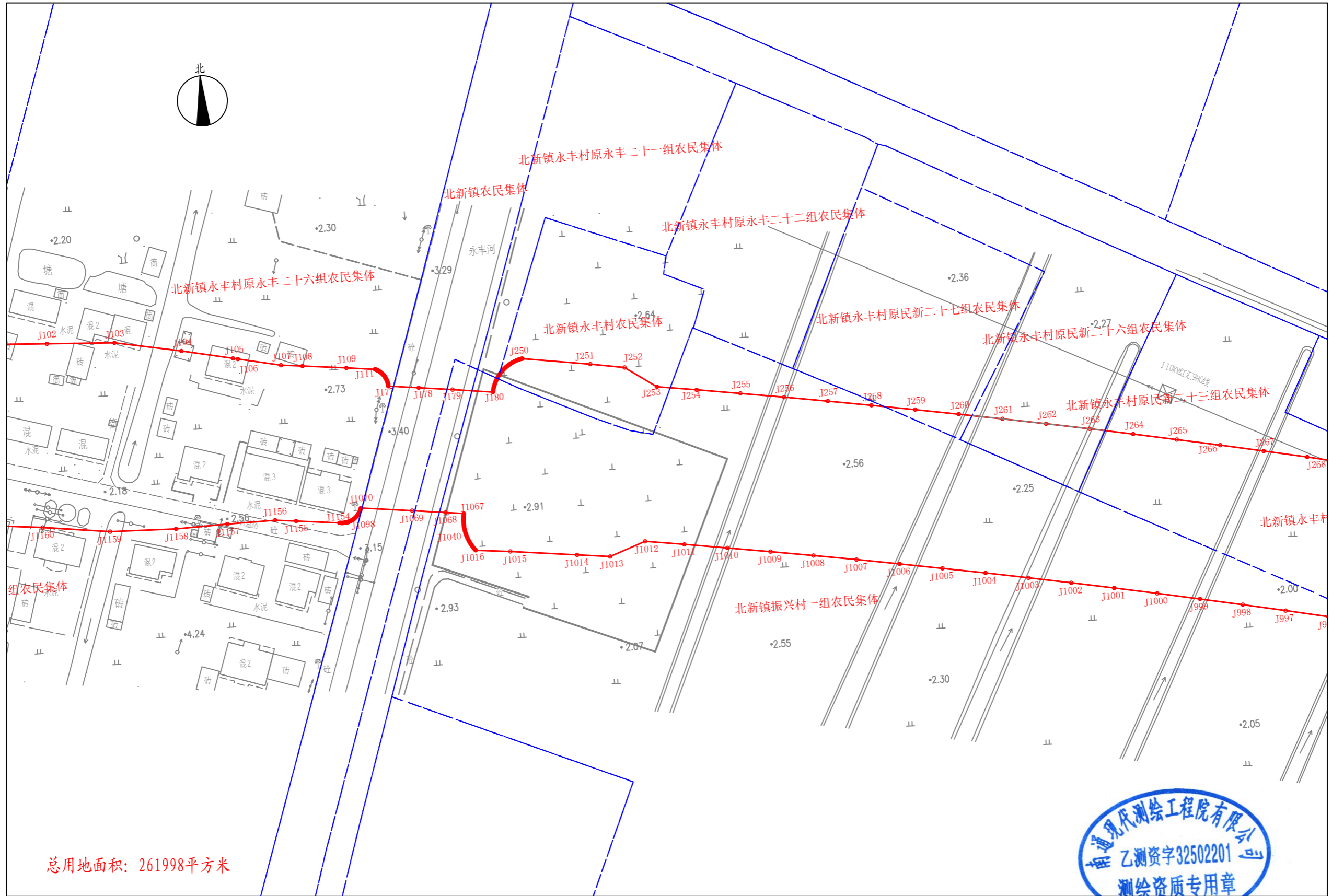


2000国家大地坐标系。
1985国家高程基准。
绘图日期2024年6月15日。

1:1000

绘图员: 汤栋梁
审核员: 王 芹

世纪大道西延勘界图(六)



南通现代测绘工程院有限公司

总用地面积: 261998平方米

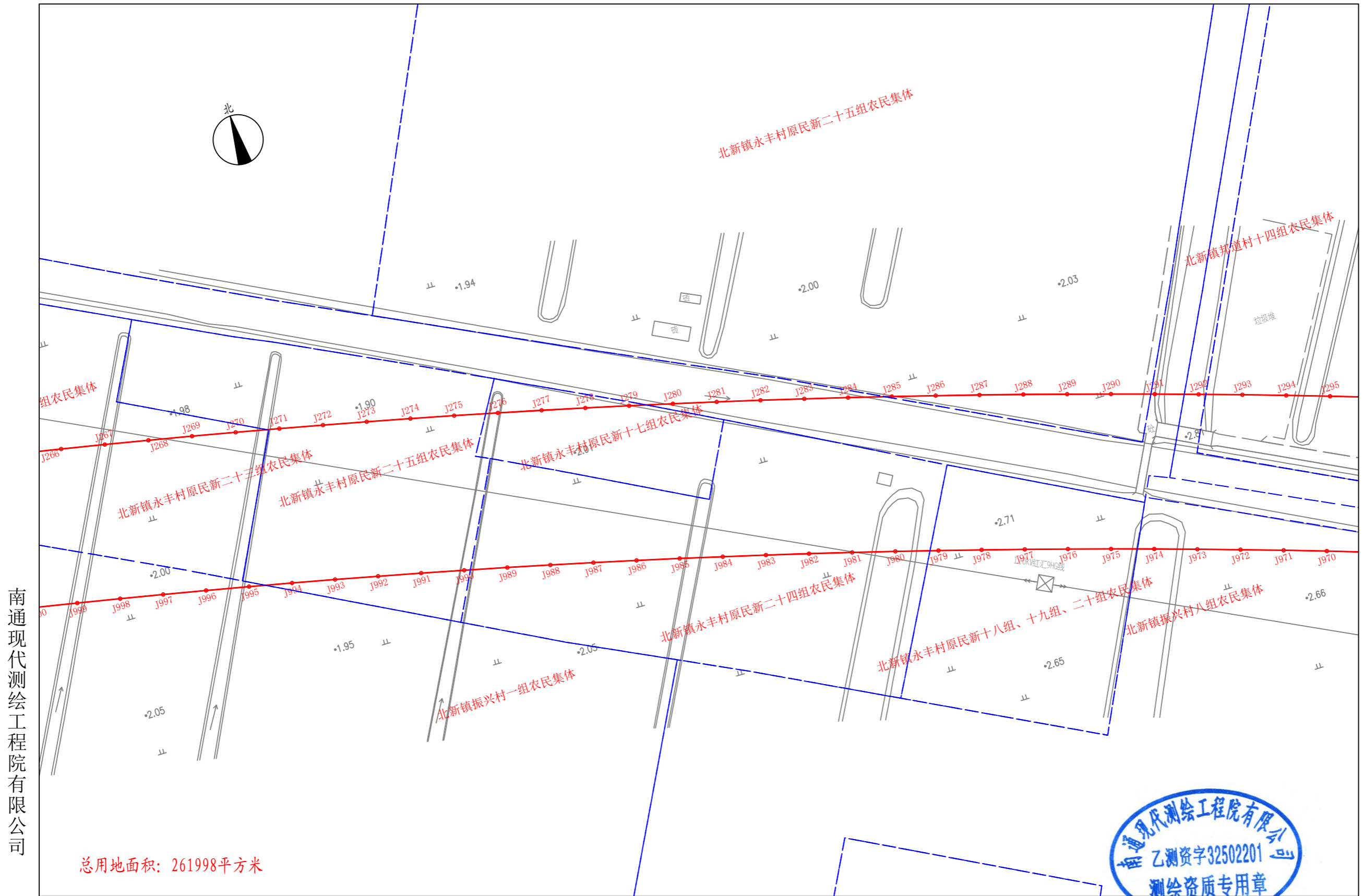
2000国家大地坐标系。
1985国家高程基准。
绘图日期2024年6月15日。

1:1000



绘图员: 汤栋梁
审核员: 王 芹

世纪大道西延勘界图(七)



南通现代测绘工程院有限公司

总用地面积: 261998平方米

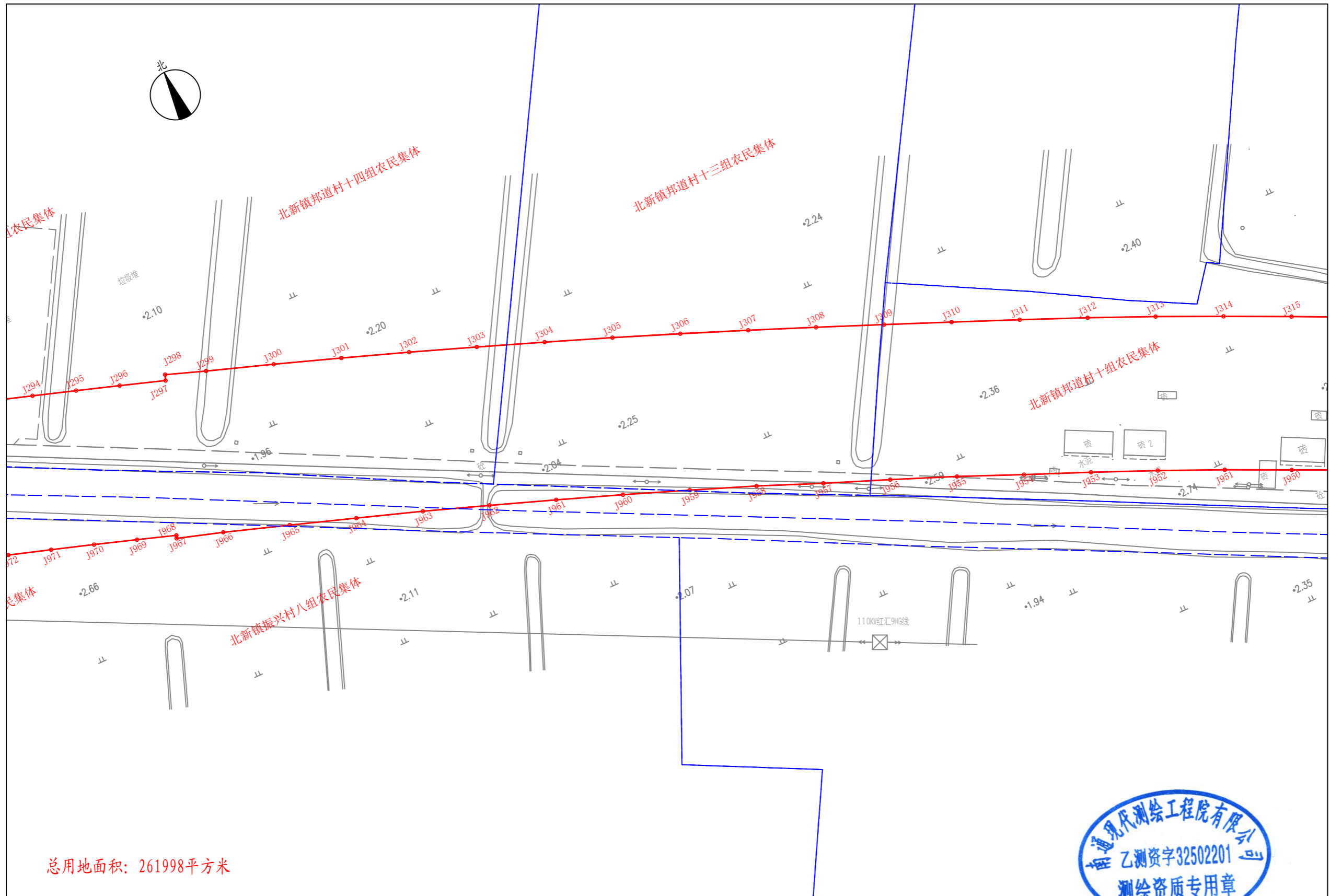
2000国家大地坐标系。
1985国家高程基准。
绘图日期2024年6月15日。

1:1000



绘图员: 汤栋梁
审核员: 王 芹

世纪大道西延勘界图(八)



南通现代测绘工程院有限公司

总用地面积: 261998平方米

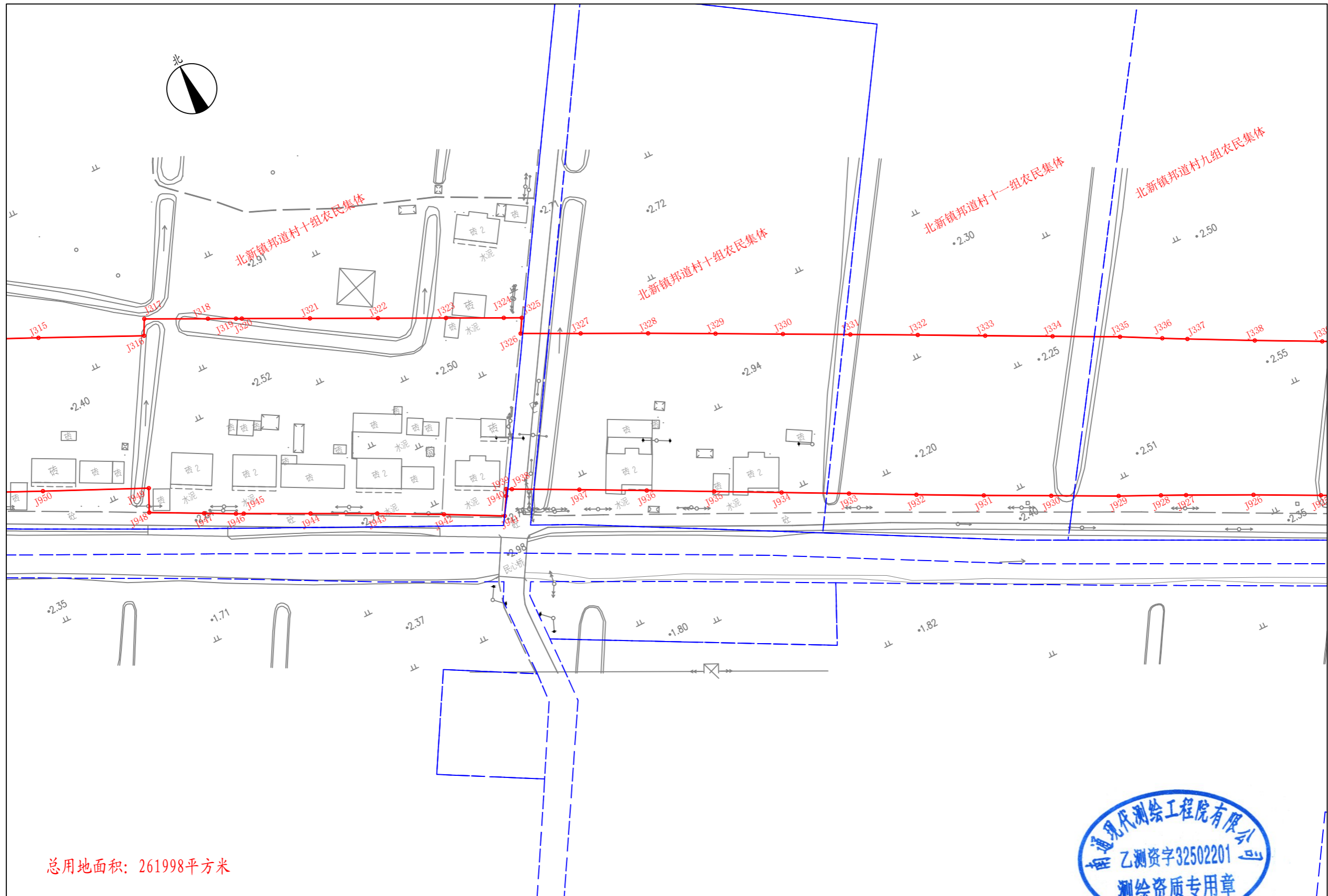
2000国家大地坐标系。
1985国家高程基准。
绘图日期2024年6月15日。

1:1000



绘图员: 汤栋梁
审核员: 王 芹

世纪大道西延勘界图(九)



南通现代测绘工程院有限公司

总用地面积: 261998平方米

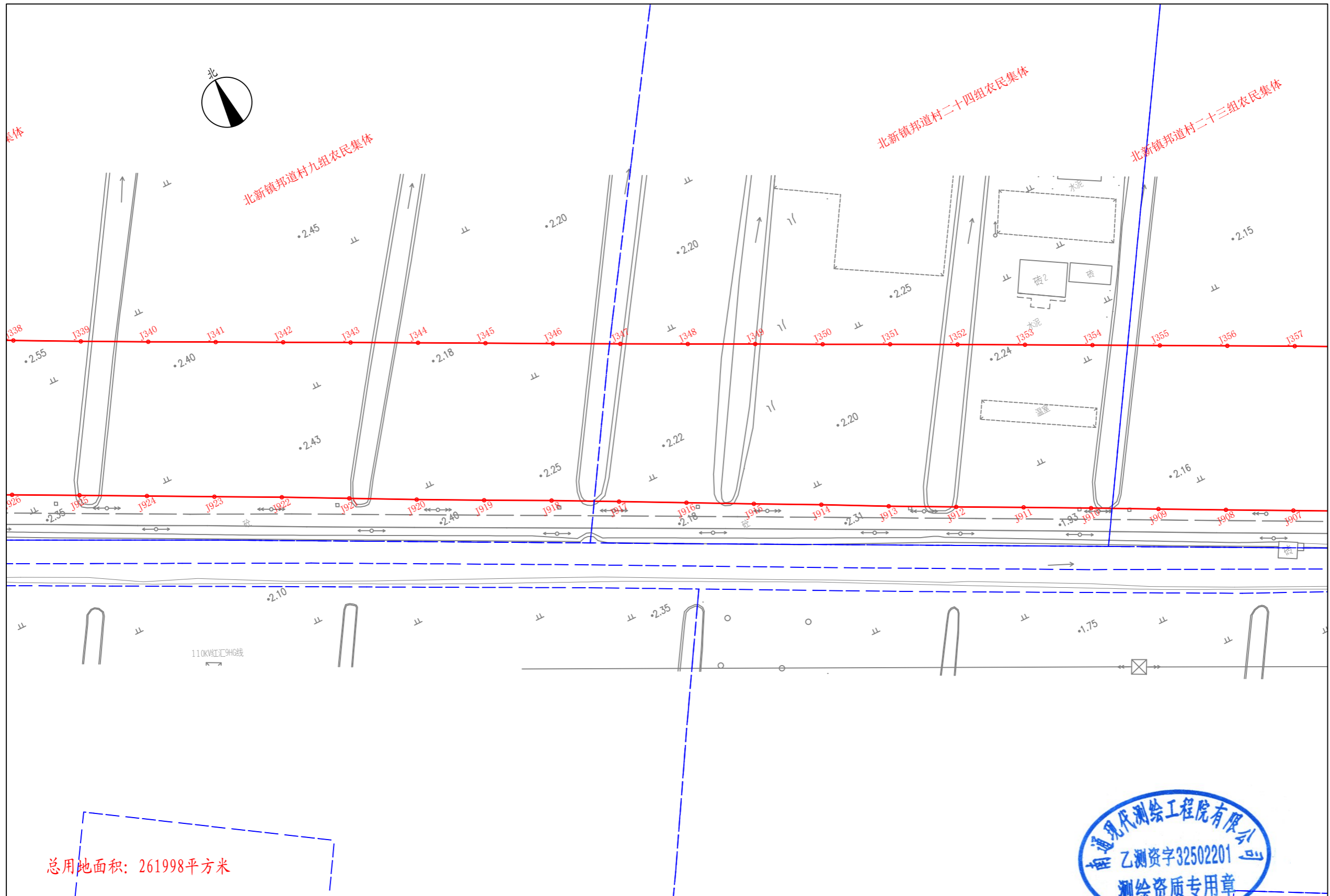
2000国家大地坐标系。
1985国家高程基准。
绘图日期2024年6月15日。

1:1000



绘图员: 汤栋梁
审核员: 王 芹

世纪大道西延勘界图(十)



南通现代测绘工程院有限公司

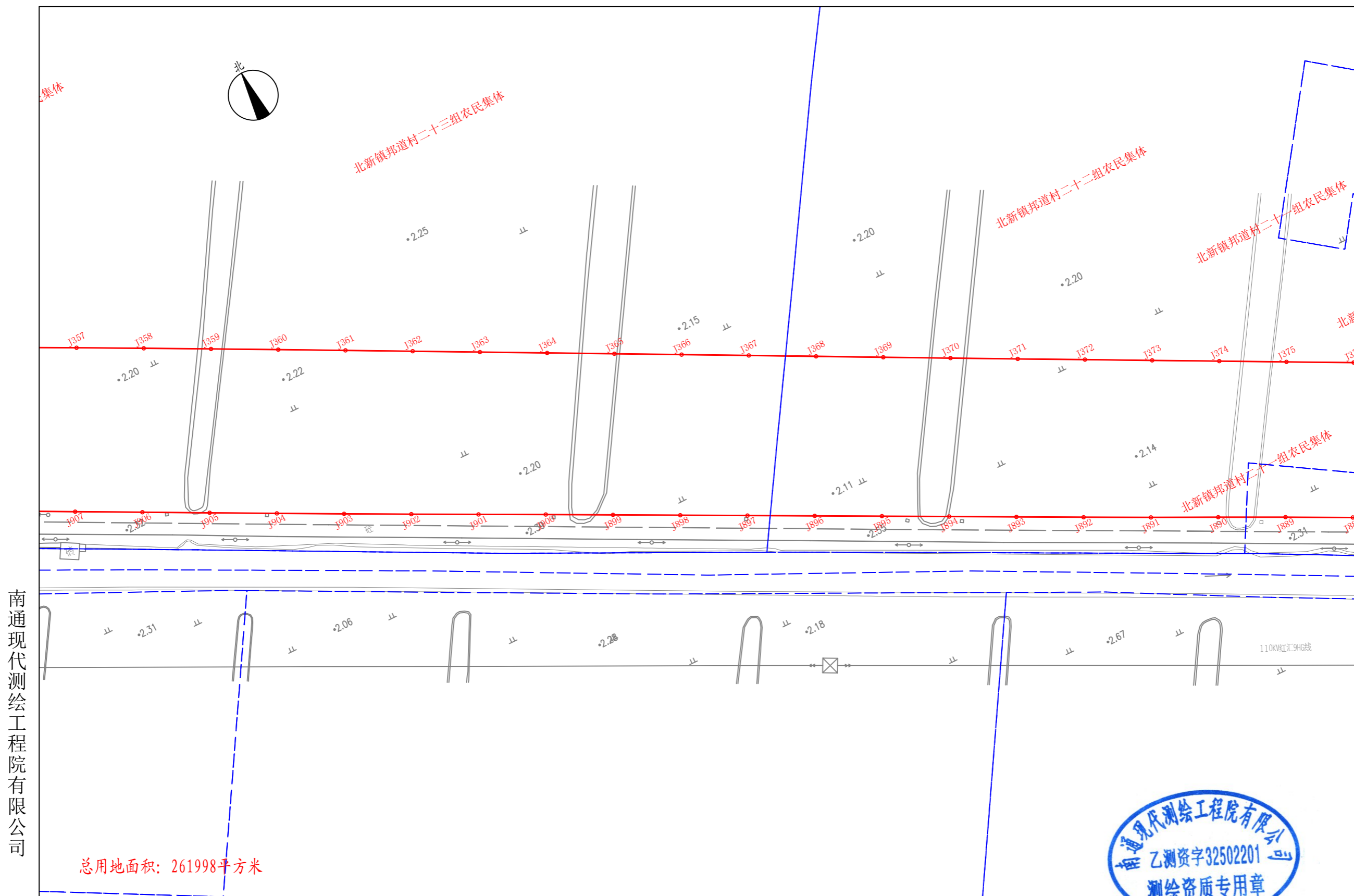
2000国家大地坐标系。
1985国家高程基准。
绘图日期2024年6月15日。

1:1000



绘图员: 汤栋梁
审核员: 王 芹

世纪大道西延勘界图(十一)



南通现代测绘工程院有限公司

总用地面积: 261998平方米

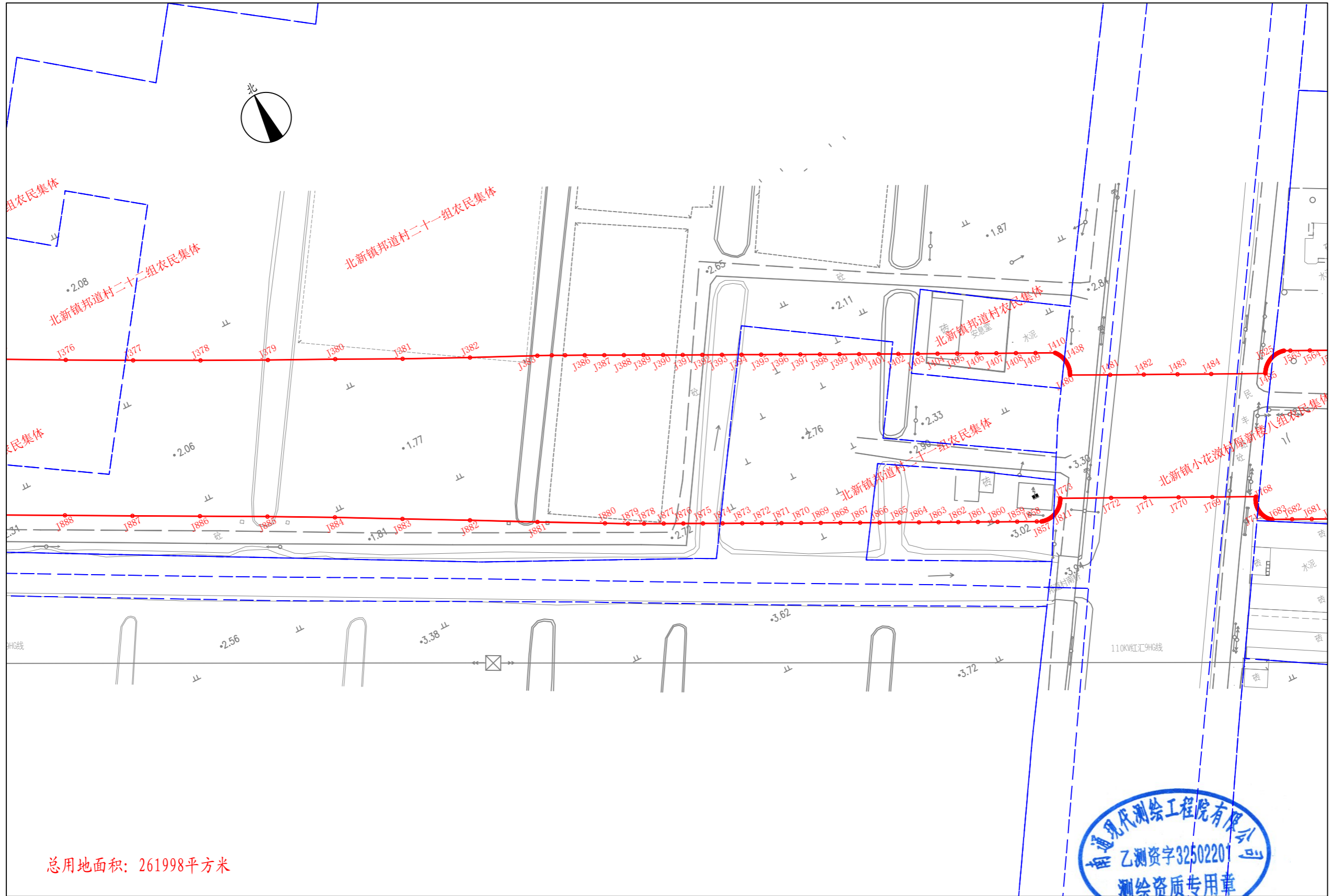
2000国家大地坐标系。
1985国家高程基准。
绘图日期2024年6月15日。

1:1000



绘图员: 汤栋梁
审核员: 王 芹

世纪大道西延勘界图(十二)

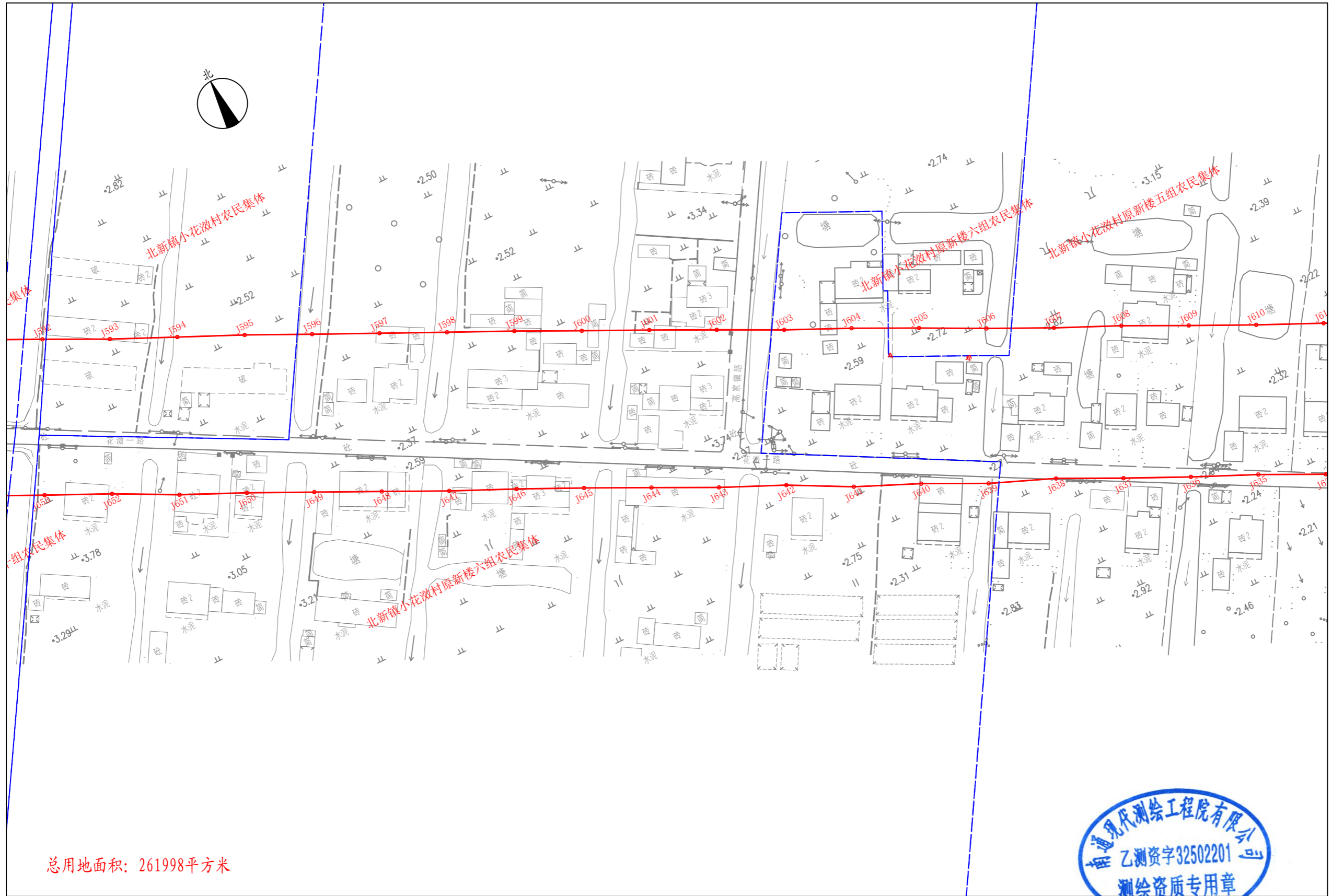


2000国家大地坐标系。
 1985国家高程基准。
 绘图日期2024年6月15日。

1:1000

绘图员: 汤栋梁
 审核员: 王芹

世纪大道西延勘界图(十四)



南通现代测绘工程院有限公司

总用地面积: 261998平方米

2000国家大地坐标系。
1985国家高程基准。
绘图日期2024年6月15日。

1:1000



绘图员: 汤栋梁
审核员: 王芹