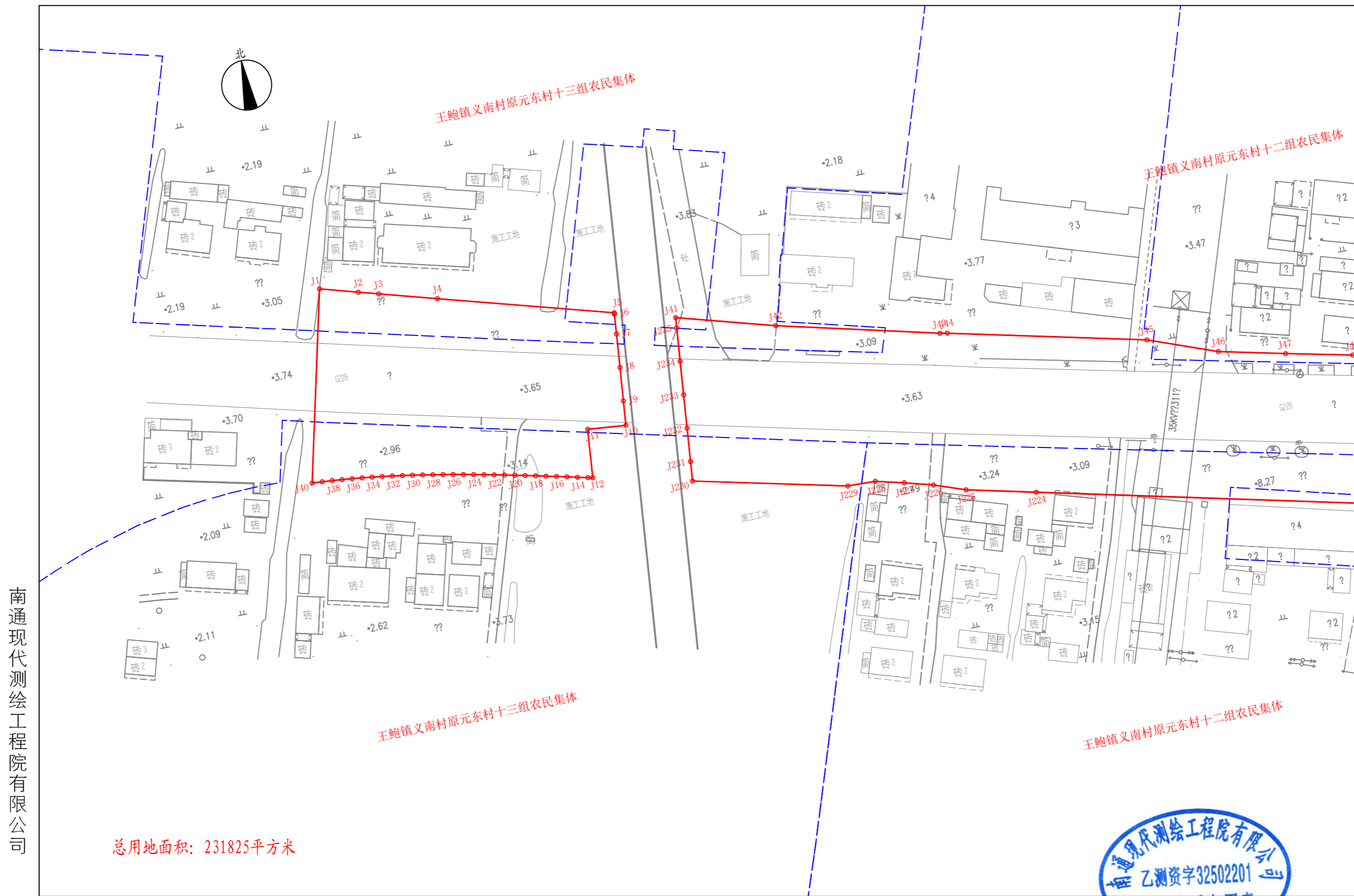


站前路(启迪路)勘界图(一)



南通现代测绘工程院有限公司

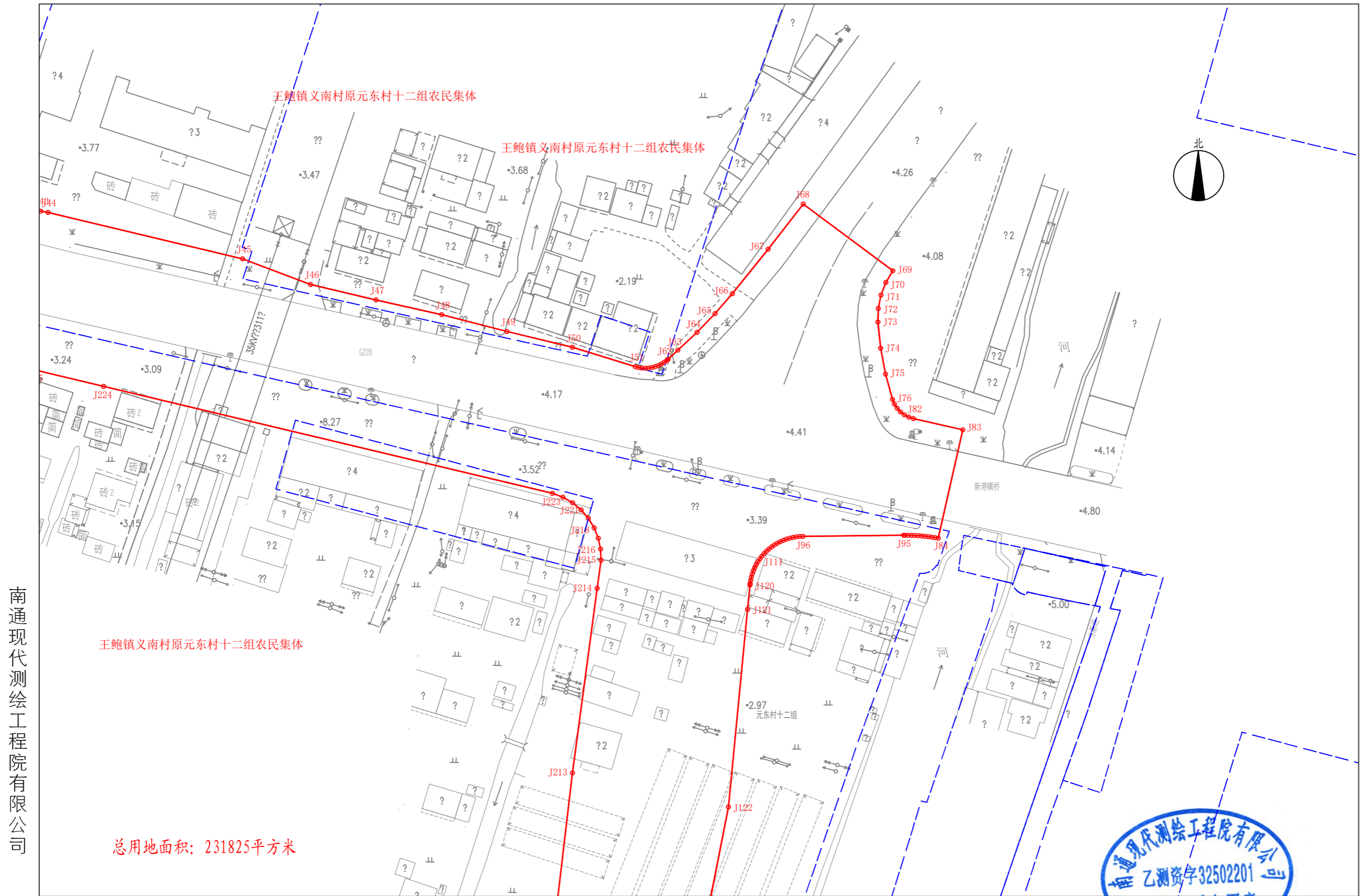
2000国家大地坐标系。  
1985国家高程基准。  
绘图日期2024年8月14日。

1:1000



绘图员: 汤栋梁  
审核员: 王芹

站前路(启迪路)勘界图(二)

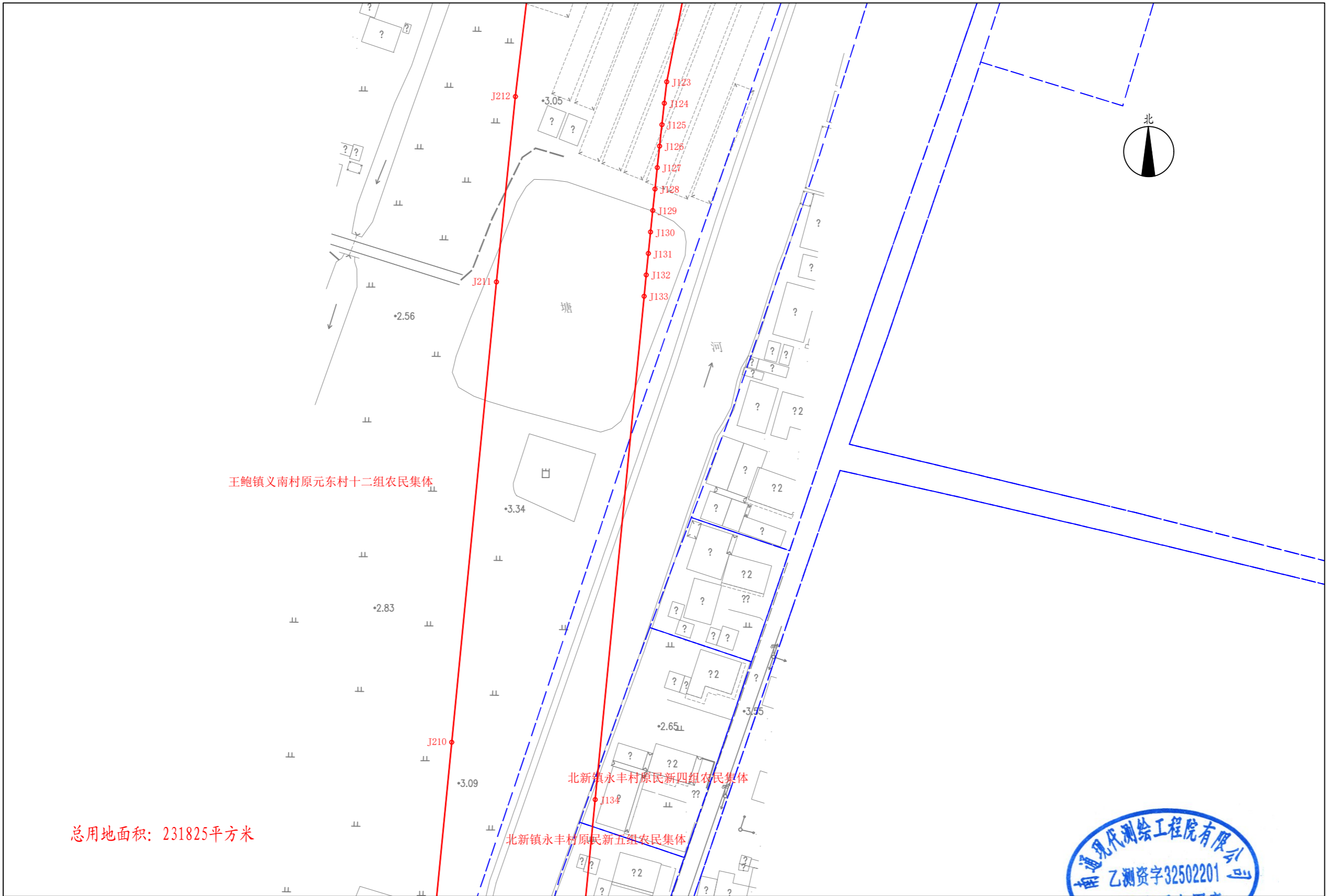


2000国家大地坐标系。  
1985国家高程基准。  
绘图日期2024年8月14日。

1:1000

绘图员: 汤栋梁  
审核员: 王芹

站前路(启迪路)勘界图(三)



王鲍镇义南村原元东村十二组农民集体

北新镇永丰村原民新四组农民集体

北新镇永丰村原民新五组农民集体

总用地面积: 231825平方米



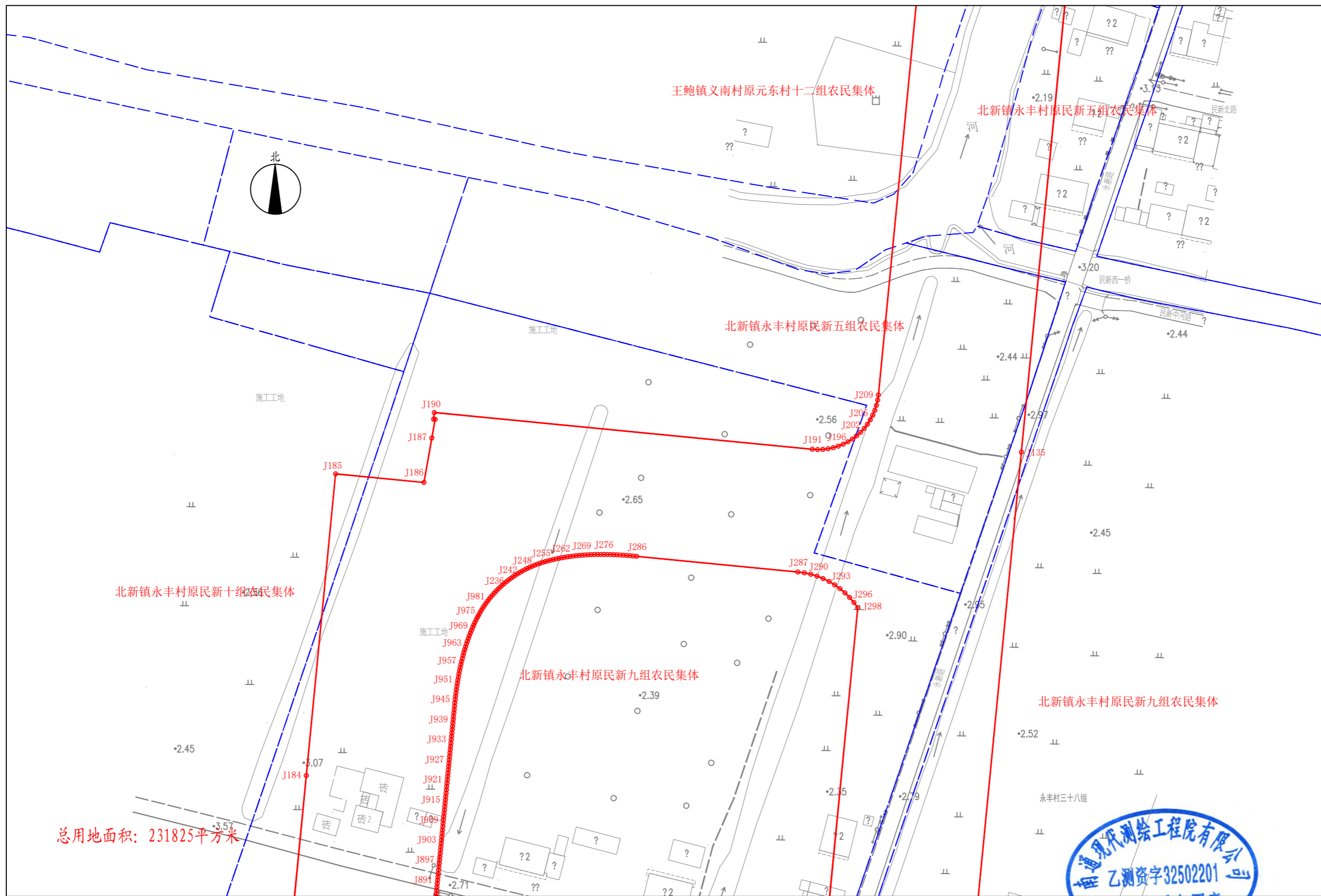
绘图员: 汤栋梁  
审核员: 王芹

2000国家大地坐标系。  
1985国家高程基准。  
绘图日期2024年8月14日。

1:1000

南通现代测绘工程院有限公司

站前路(启迪路)勘界图(四)



南通现代测绘工程有限公司

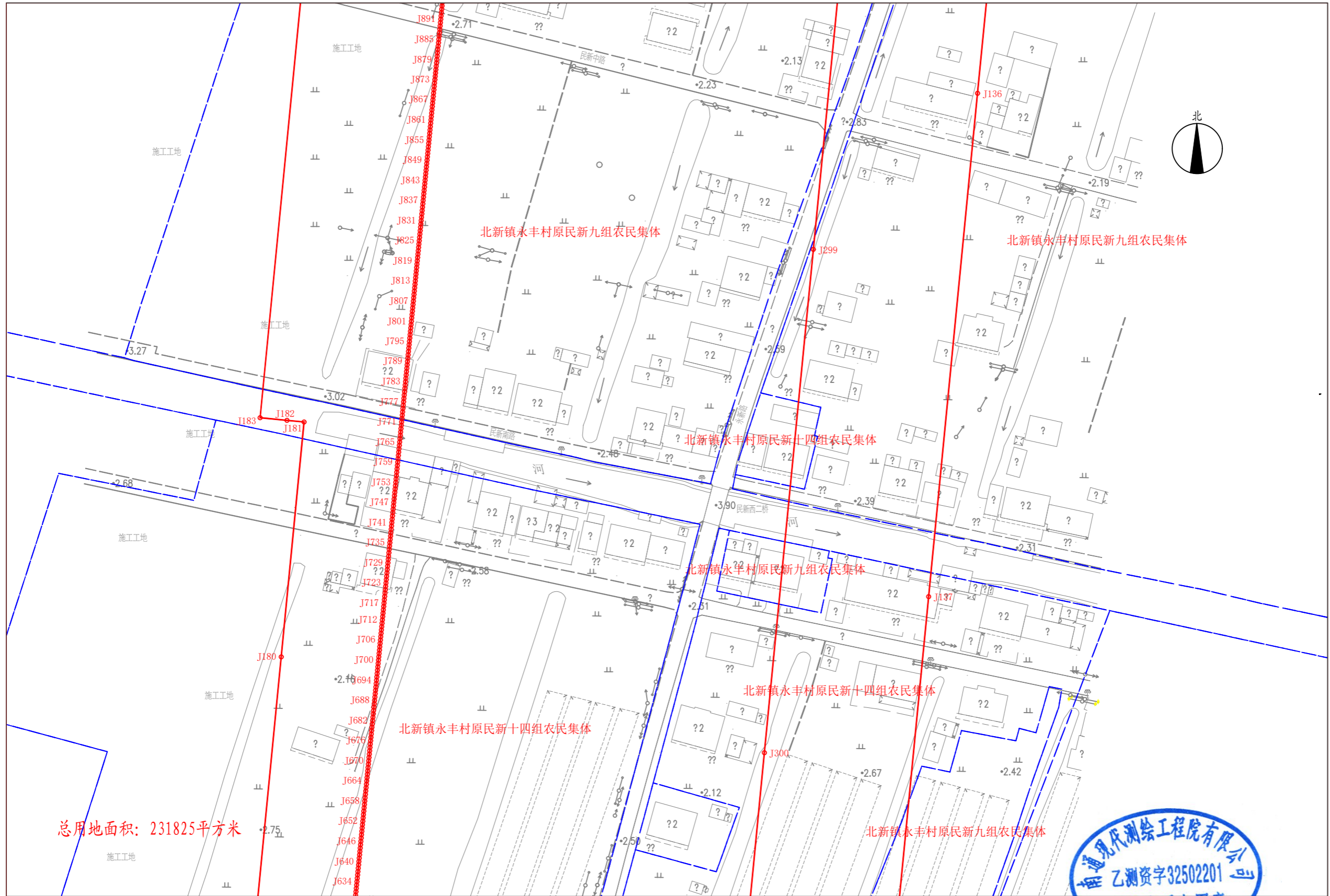
2000国家大地坐标系。  
1985国家高程基准。  
绘图日期2024年8月14日。

1:1000



绘图员: 汤栋梁  
审核员: 王芹

站前路(启迪路)勘界图(五)



总用地面积: 231825平方米

南通现代测绘工程院有限公司

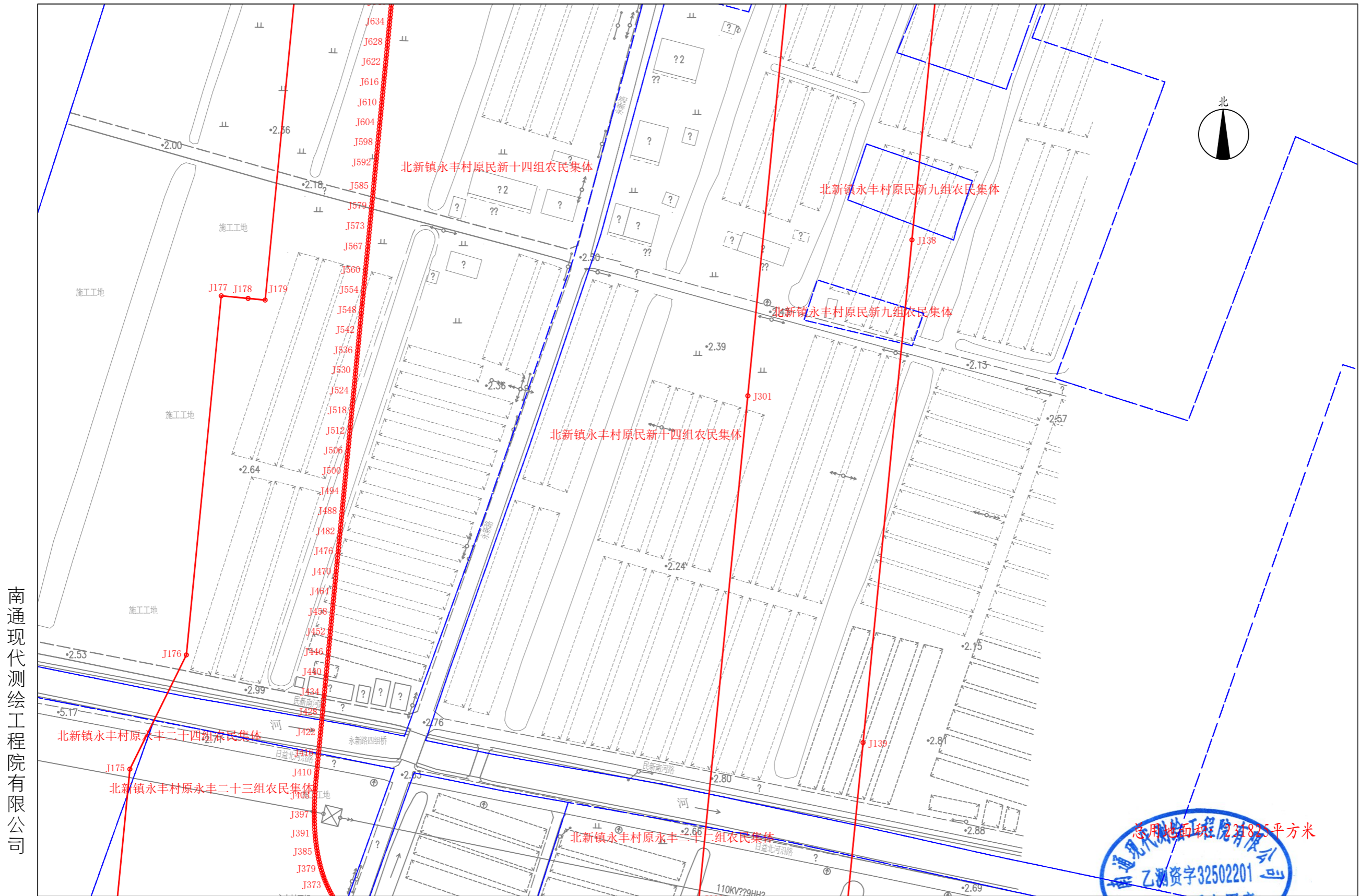


2000国家大地坐标系。  
 1985国家高程基准。  
 绘图日期2024年8月14日。

1:1000

绘图员: 汤栋梁  
 审核员: 王芹

站前路(启迪路)勘界图(六)

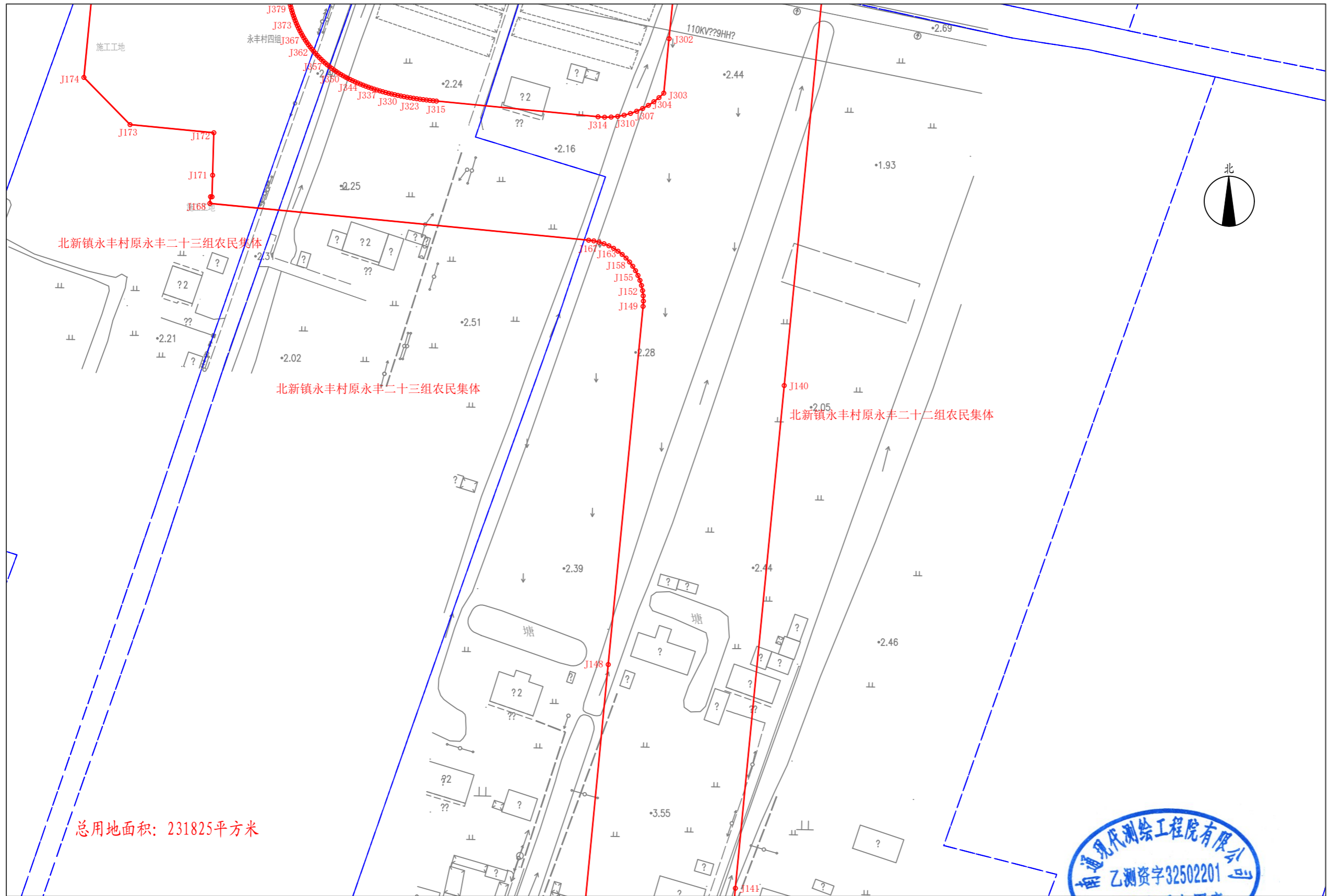


南通现代测绘工程有限公司

2000国家大地坐标系。  
1985国家高程基准。  
绘图日期2024年8月14日。

1:1000

站前路(启迪路)勘界图(七)



南通现代测绘工程院有限公司

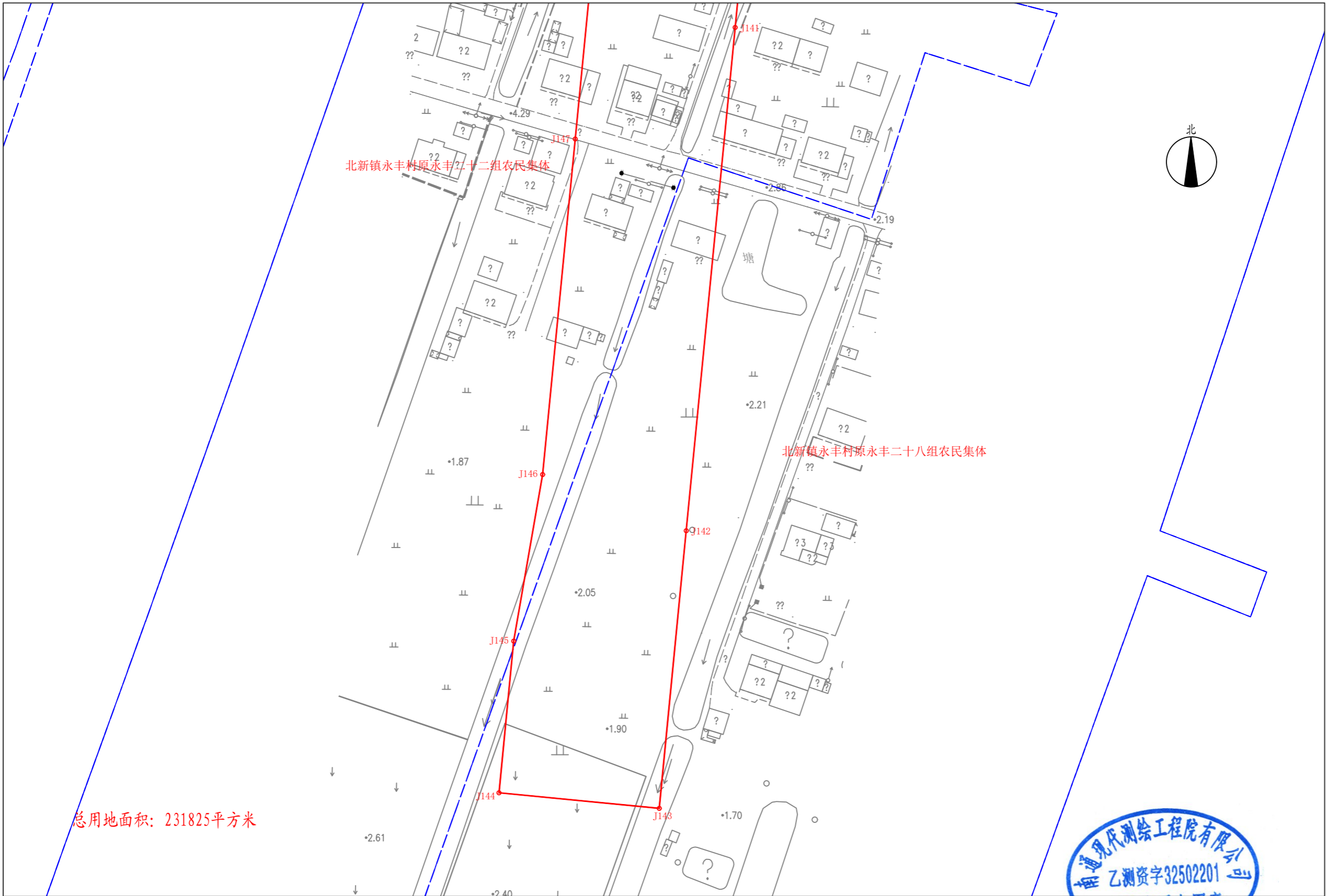
2000国家大地坐标系。  
1985国家高程基准。  
绘图日期2024年8月14日。

1:1000



绘图员: 汤栋梁  
审核员: 王芹

站前路(启迪路)勘界图(八)



总用地面积: 231825平方米

南通现代测绘工程院有限公司

2000国家大地坐标系。  
1985国家高程基准。  
绘图日期2024年8月14日。

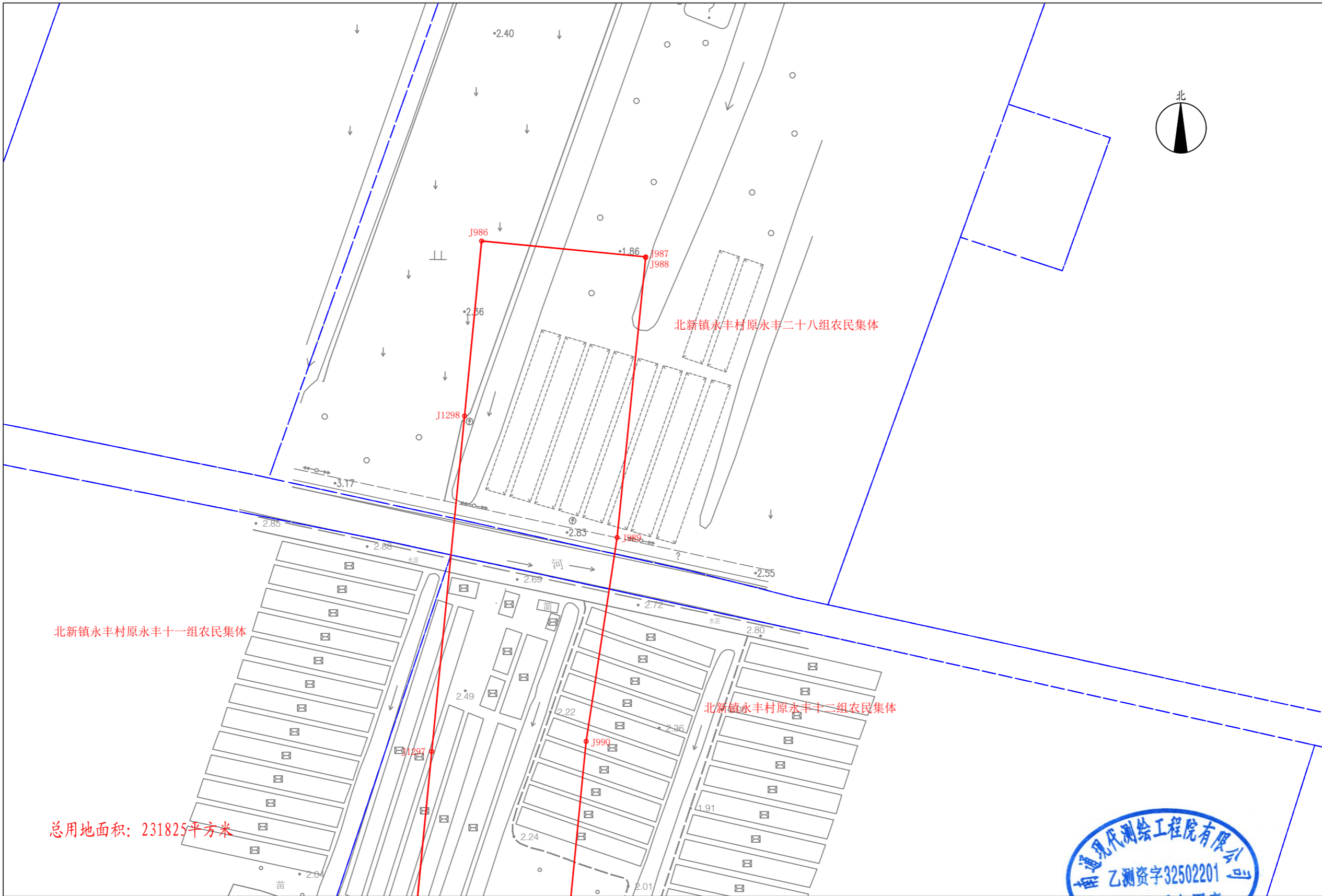
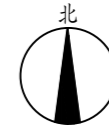
1:1000



绘图员: 汤栋梁  
审核员: 王芹



站前路(启迪路)勘界图(九)



南通现代测绘工程院有限公司

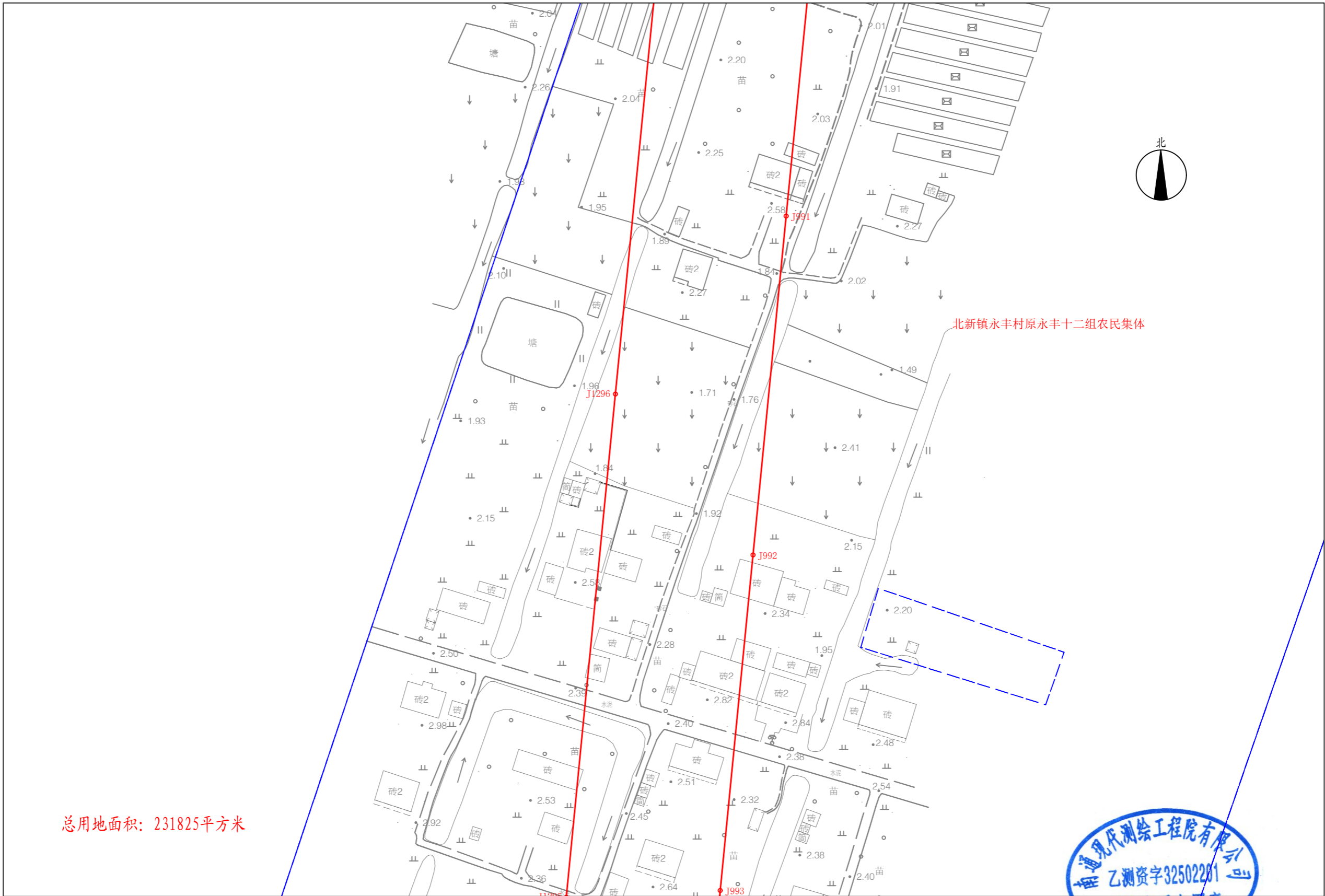
2000国家大地坐标系。  
1985国家高程基准。  
绘图日期2024年8月14日。

1:1000



绘图员: 汤栋梁  
审核员: 王芹

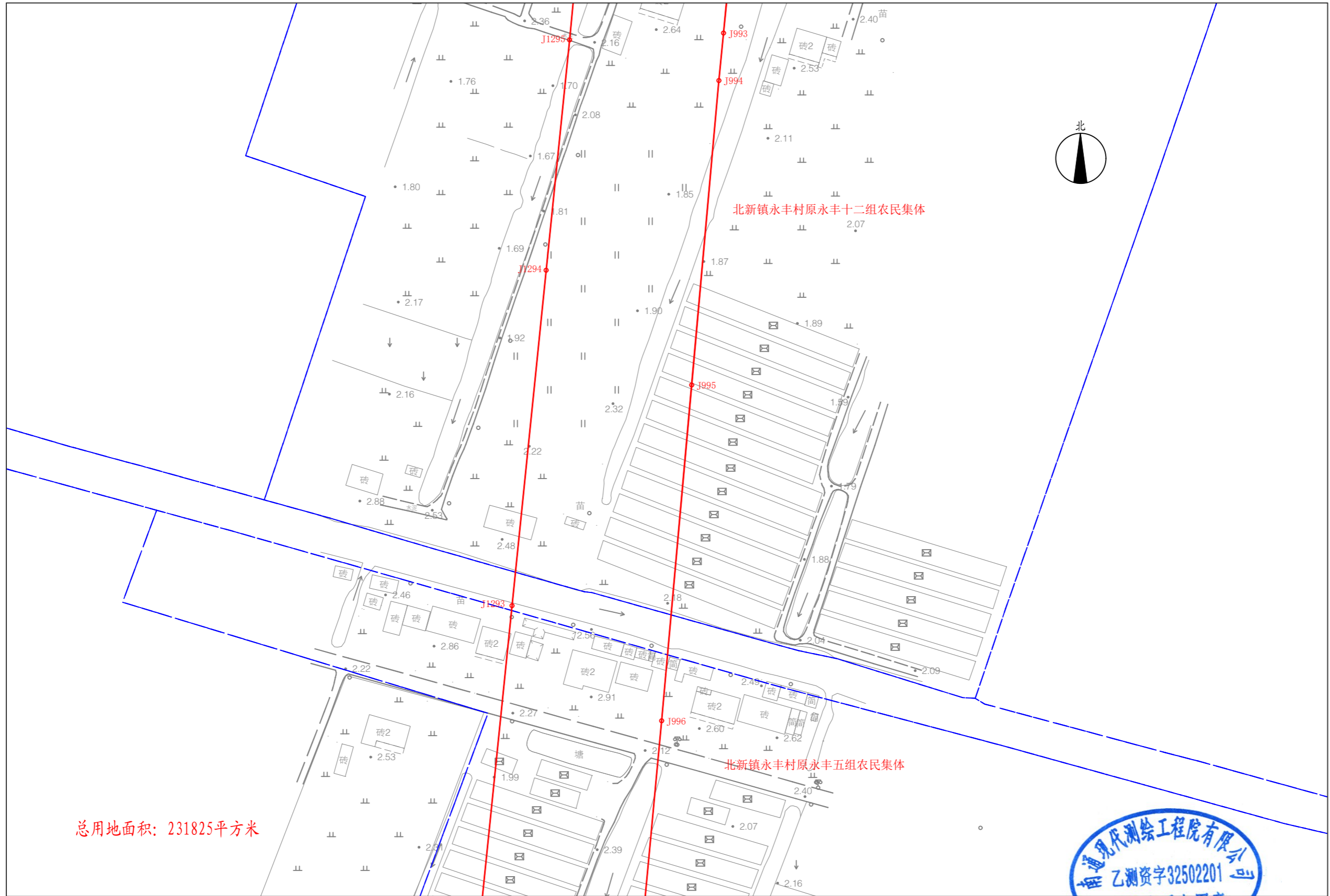
站前路(启迪路)勘界图(十)



2000国家大地坐标系。  
 1985国家高程基准。  
 绘图日期2024年8月14日。

绘图员: 汤栋梁  
 审核员: 王芹

站前路(启迪路)勘界图(十一)



总用地面积: 231825平方米

南通现代测绘工程院有限公司

2000国家大地坐标系。  
1985国家高程基准。  
绘图日期2024年8月14日。

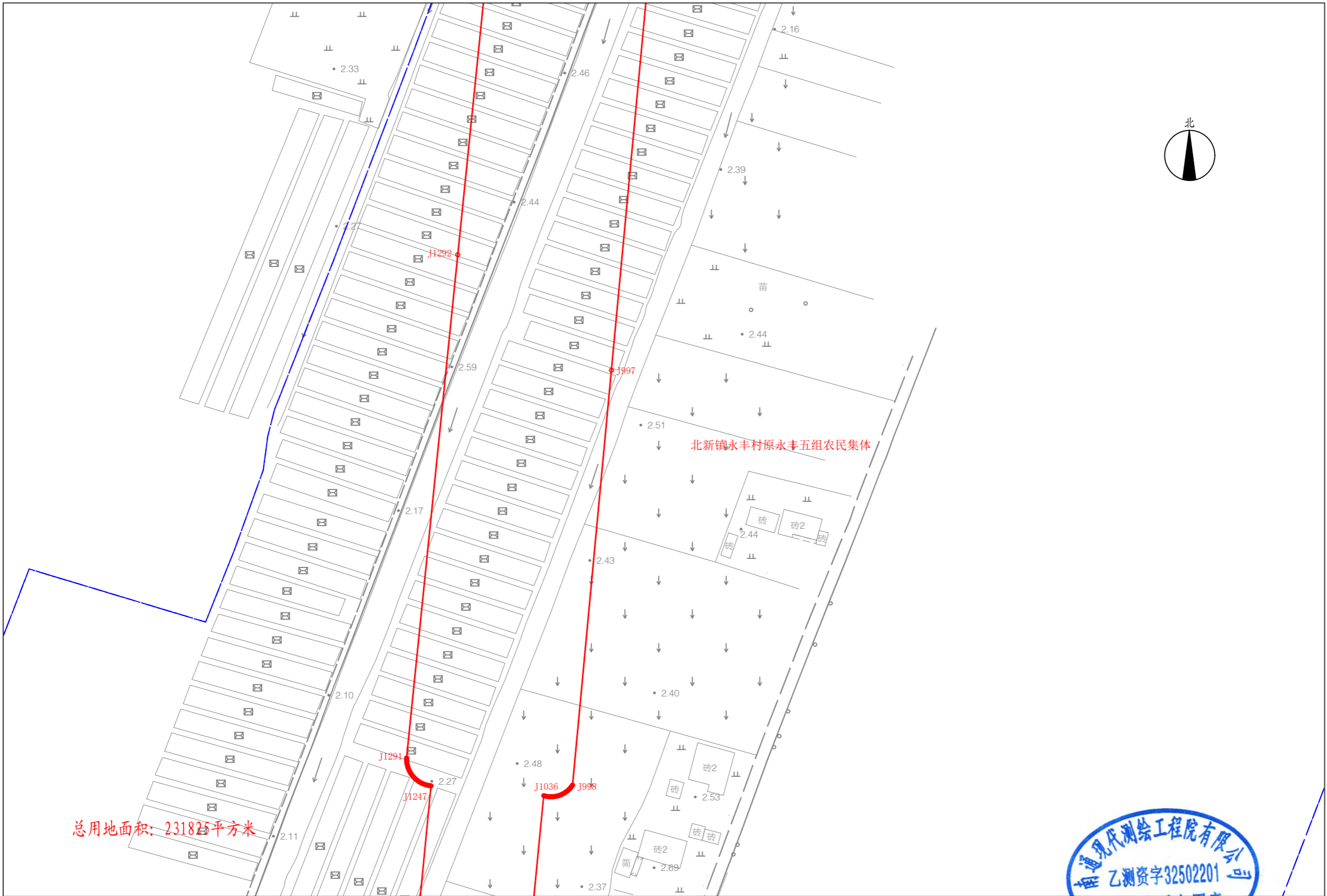
1:1000



绘图员: 汤栋梁  
审核员: 王芹

站前路(启迪路)勘界图(十二)

南通现代测绘工程院有限公司



总用地面积: 231825平方米

北新镇永丰村原永丰五组农民集体

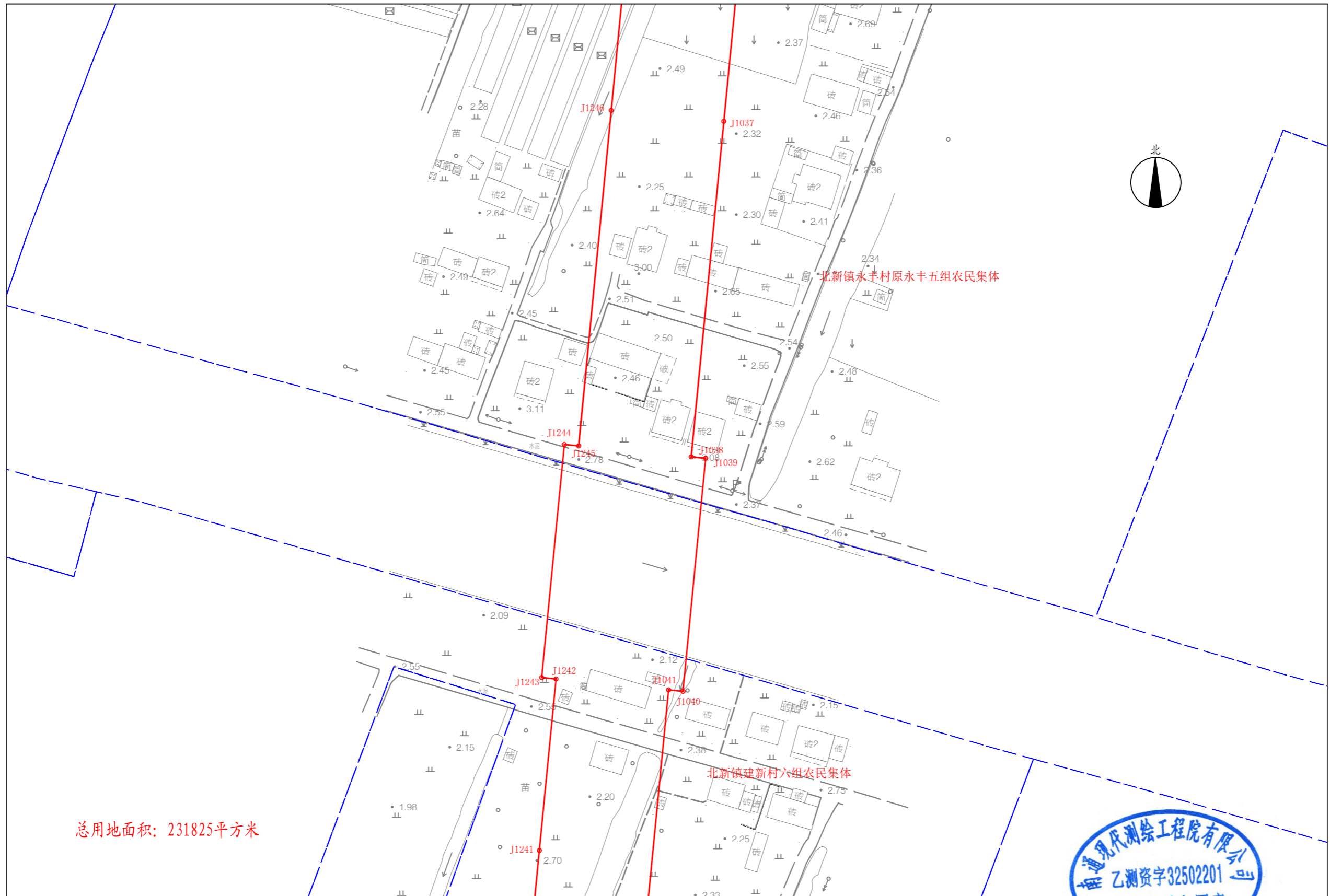
2000国家大地坐标系。  
1985国家高程基准。  
绘图日期2024年8月14日。

1:1000



绘图员: 汤栋梁  
审核员: 王芹

站前路(启迪路)勘界图(十三)



南通现代测绘工程院有限公司

总用地面积: 231825平方米

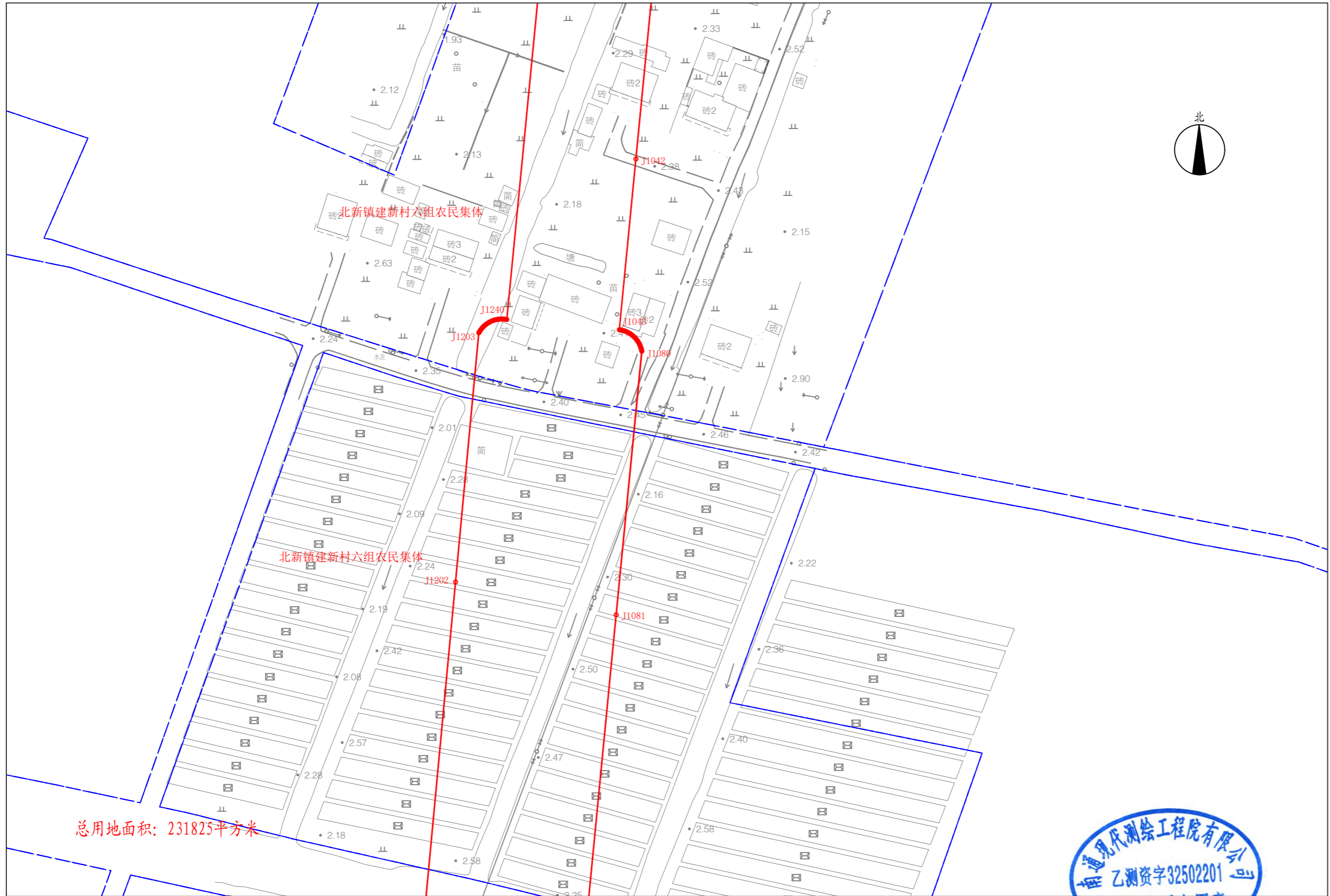
2000国家大地坐标系。  
1985国家高程基准。  
绘图日期2024年8月14日。

1:1000



绘图员: 汤栋梁  
审核员: 王芹

站前路(启迪路)勘界图(十四)



南通现代测绘工程院有限公司

总用地面积: 231825平方米

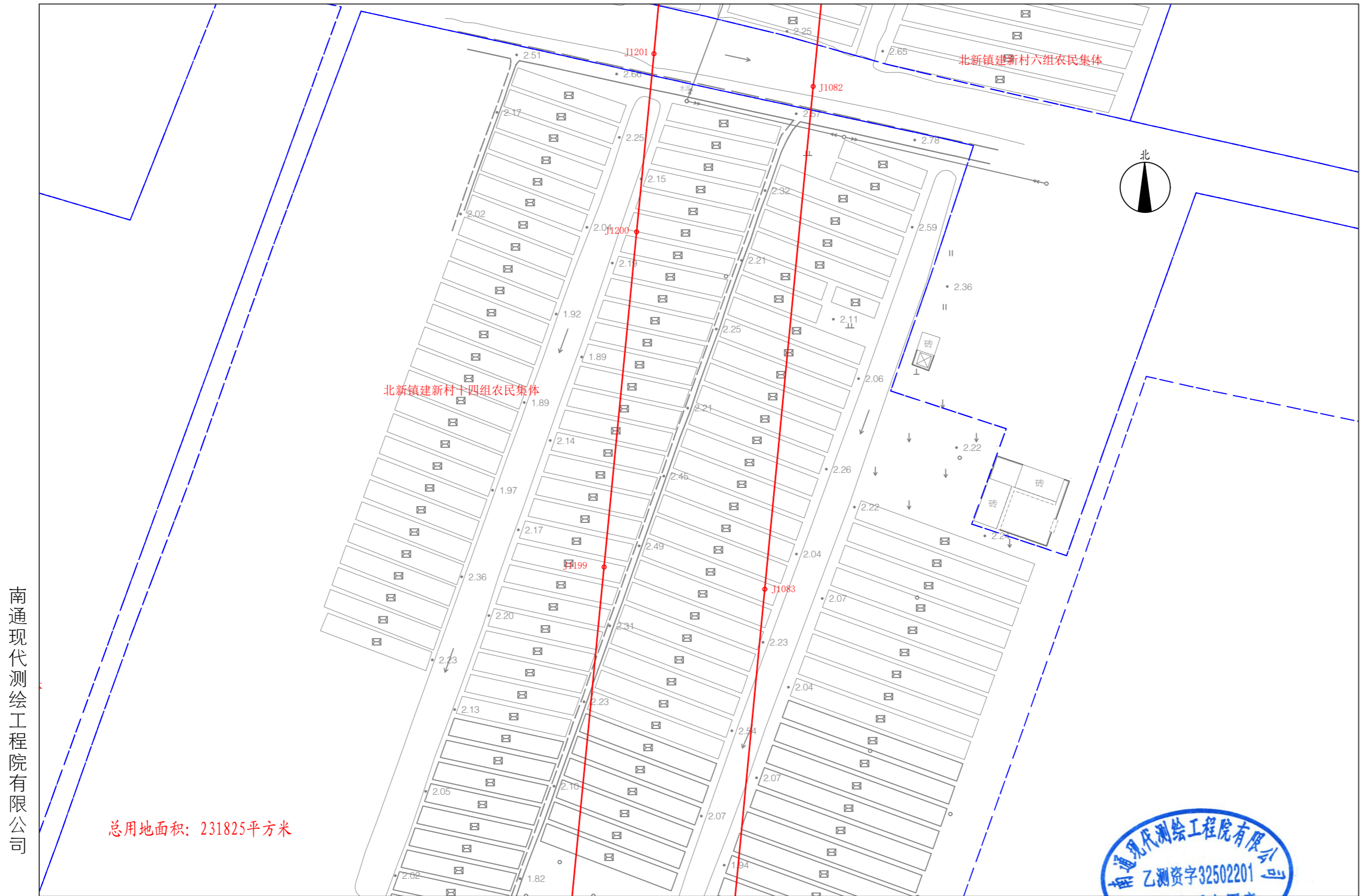
2000国家大地坐标系。  
1985国家高程基准。  
绘图日期2024年8月14日。

1:1000



绘图员: 汤栋梁  
审核员: 王芹

站前路(启迪路)勘界图(十五)



南通现代测绘工程院有限公司

总用地面积: 231825平方米

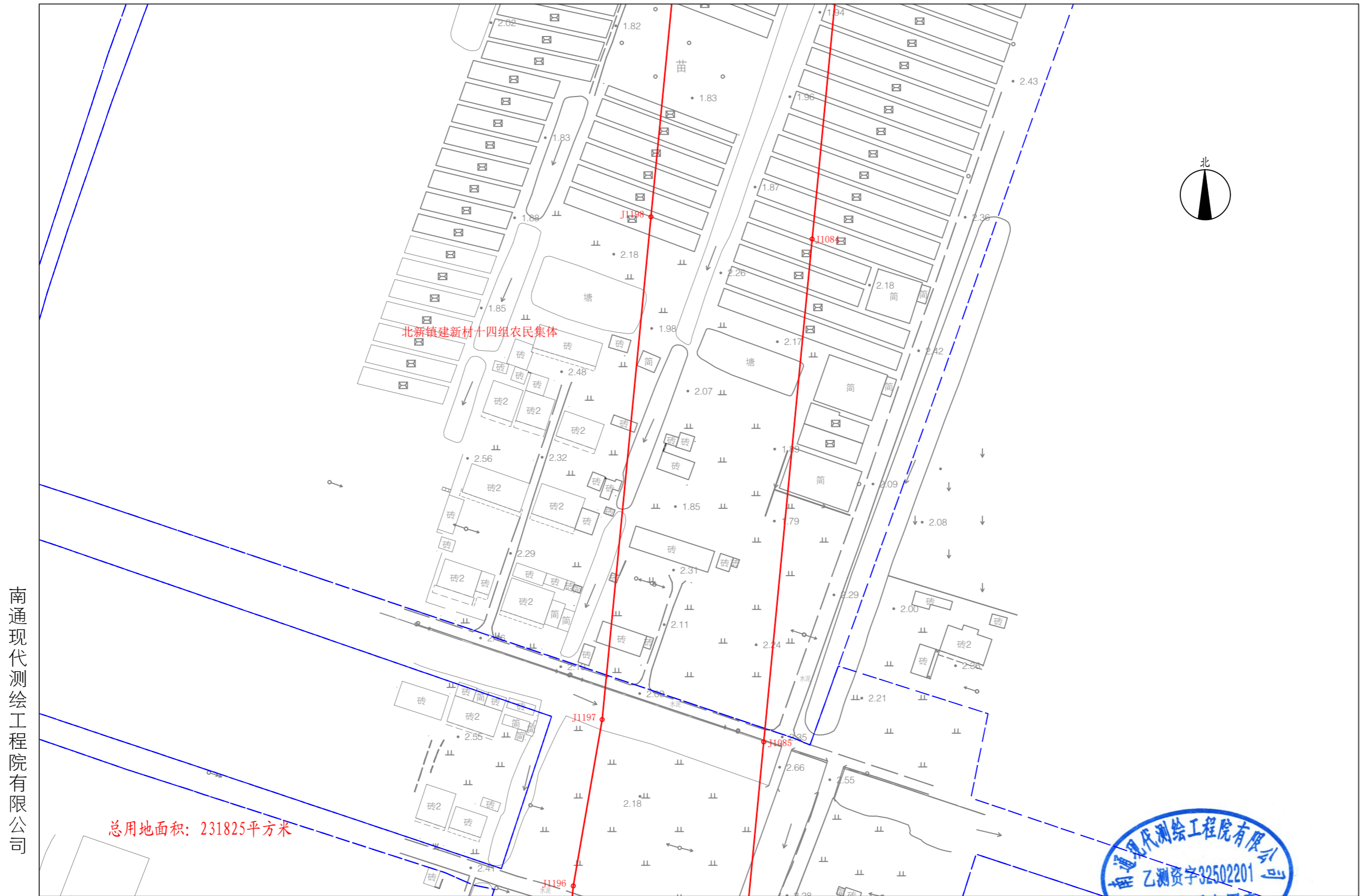
2000国家大地坐标系。  
1985国家高程基准。  
绘图日期2024年8月14日。

1:1000



绘图员: 汤栋梁  
审核员: 王芹

站前路(启迪路)勘界图(十六)



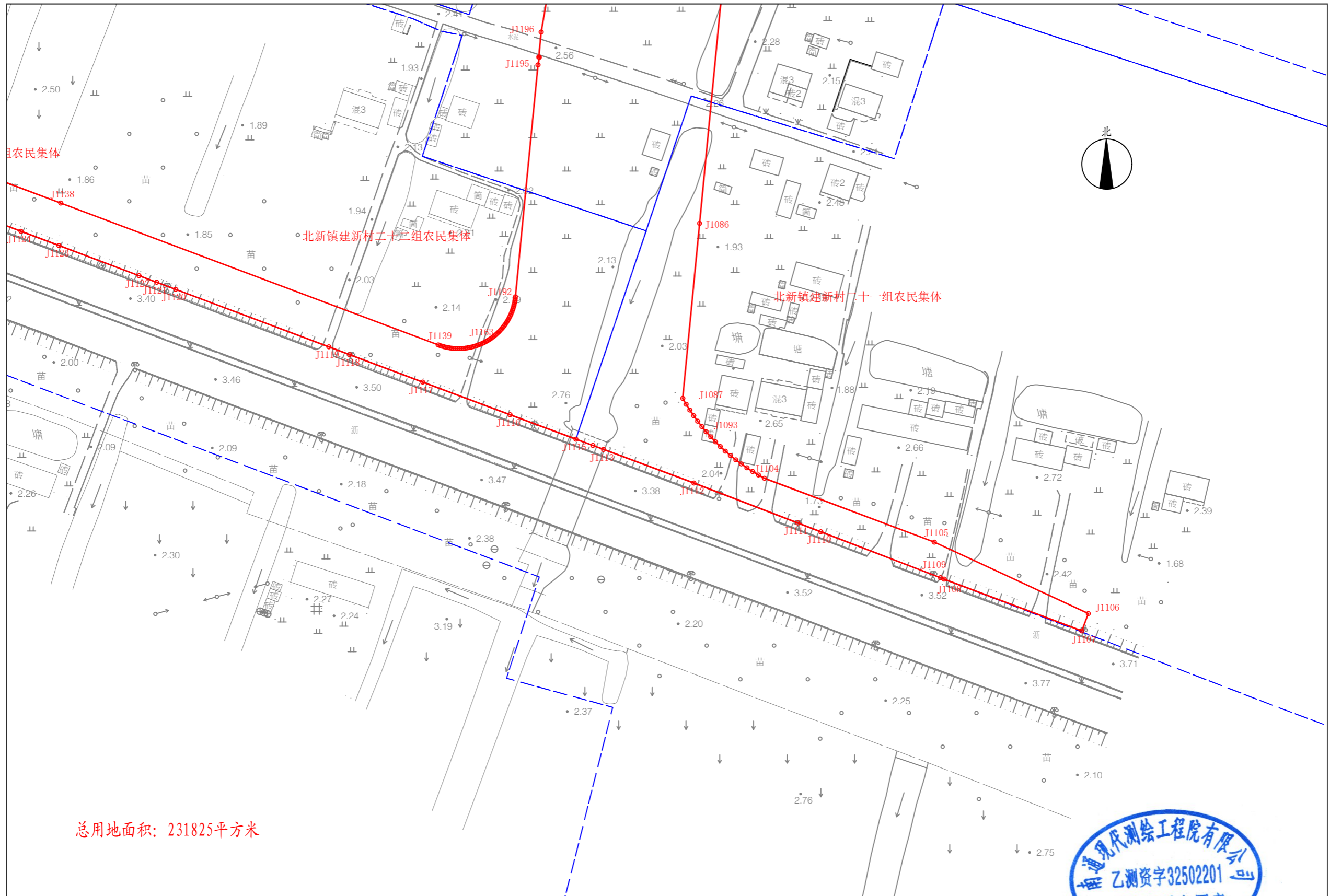
2000国家大地坐标系。  
1985国家高程基准。  
绘图日期2024年8月14日。

1:1000

绘图员: 汤栋梁  
审核员: 王芹



站前路(启迪路)勘界图(十七)



总用地面积: 231825平方米

南通现代测绘工程院有限公司



2000国家大地坐标系。  
1985国家高程基准。  
绘图日期2024年8月14日。

1:1000

绘图员: 汤栋梁  
审核员: 王芹

站前路(启迪路)勘界图(十八)



北新镇建新村二十三组农民集体

北新镇建新村二十三组农民集体

北新镇建新村二十二组农民集体

总用地面积: 231825平方米



南通现代测绘工程有限公司

2000国家大地坐标系。  
1985国家高程基准。  
绘图日期2024年8月14日。

1:1000

绘图员: 汤栋梁  
审核员: 王芹